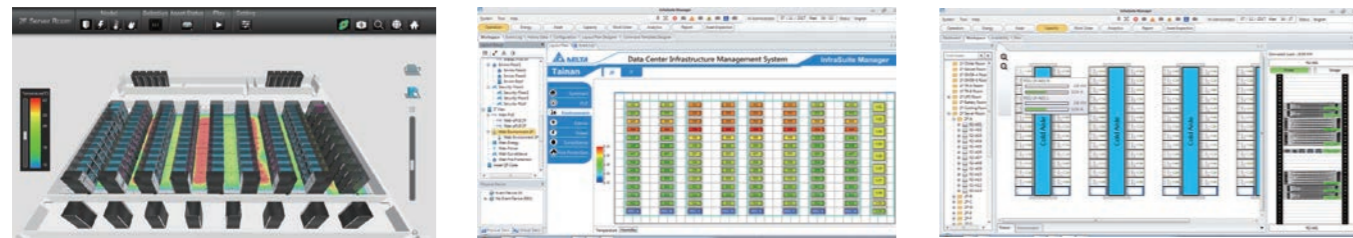


データセンター監視システム DCIM InfraSuite Manager



InfraSuite Managerですべてのデータセンター施設とIT機器の管理タスクをひとつのプラットフォームに集約

- ▶ エネルギー/電力システム/冷却/環境/セキュリティ/資産管理/サーバ監視が可能
- ▶ 監視カメラを含むサードパーティ機器のデータを集約可能
- ▶ 各機器の動作ステータス/データ/アラームおよびインジケータをリアルタイムかつグラフィカルに表示
- ▶ プラットフォーム画面は設置機器とご要望に合わせてカスタマイズ可能
- ▶ インフラ全体のリソース使用をより良く管理・最適化することで、PUE(電力利用効果)が改善し、それに伴いコストが低減



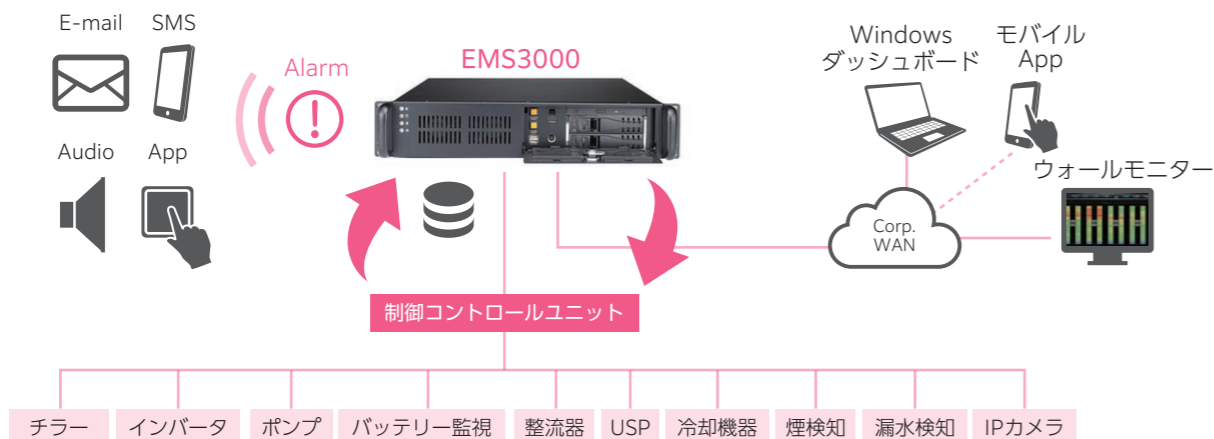
主要機能

オペレーション	監視カメラを含むサードパーティの機器を同一監視システムに統合可能
電力使用効率	エネルギー測定/PUE計算/電気料金表および履歴データの分析が可能
資産	ラック内の資産機器をグラフィカルに表示し、電力経路とネットワークの構成形態を特定可能
資産監査	インフラ、IT機器を迅速に資産登録/分類/検索
3Dモデリング	サーバールーム内の機器の配置に応じて自動的に3Dモデルを生成
キャパシティ管理	ラック負荷/ネットワーク使用状況/ルーム、ラック毎の利用可能容量を分析可能
ワークオーダー	テンプレート作成やスケジュールの作成が可能
分析	エネルギー使用量の比較/組み合わせ分析/エネルギーの使用推定などさまざまなシナリオ分析が可能
レポート	スケジューラーを使用することで自動出力が可能
イベント	データセンターで発生するアクシデントを迅速に記録/処理

システム仕様

名称	InfraSuite Manager (Server)	InfraSuite Manager (Windows Application UI)	InfraSuite Manager (Web Monitor UI)
ハードウェア	CPU : >2GHz Memory : ≥16G Free HD Space : 500G mirrored	CPU : >2GHz Memory : ≥8G	CPU : >2GHz Memory : ≥8G
ソフトウェア	サポートOS : Windows 10/ Windows Server 2016/2019/2022	サポートOS : Windows 10/ Windows Server 2016/2019/2022	推奨WEBブラウザ : Google Chrome/ Mozilla Firefox/Microsoft Edge

モニタリング構成



中央監視画面イメージ

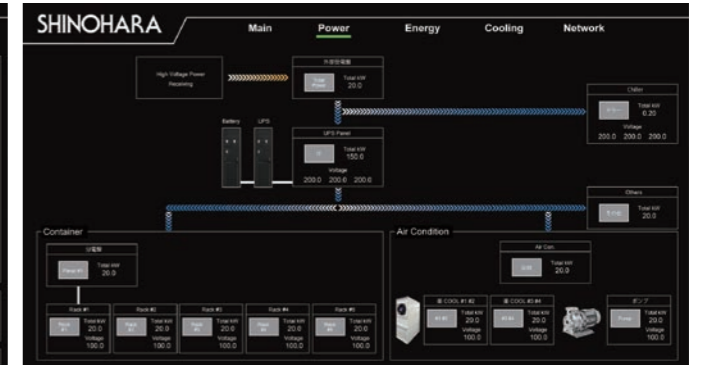
以下の画面はイメージです。お客様のご要望にあわせてデザインやレイアウト変更が可能です。その他、監視カメラの表示、レポートの生成やスイッチングハブに接続されている機器の死活監視など、コンテナデータセンターを構成する多種多様な機器の組み込みと監視が可能です。

Main画面



ファシリティ設備監視のダッシュボードとしてリアルタイムPUE値/温湿度/各ラックのIT負荷状況/リアルタイム監視カメラ映像を表示します。

Power画面



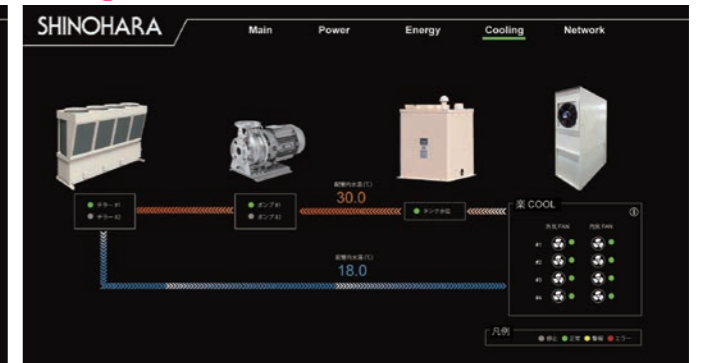
外部受電盤/UPS/分電盤/サーバラック/チラー/空調/その他のIT負荷を確認することができます。

Energy画面



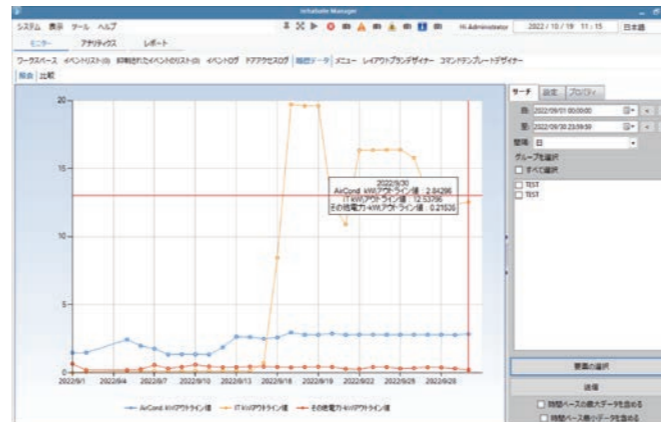
リアルタイム/週間/月間/年間のPUE値を表示します。

Cooling画面



冷却設備の運転状態と配管内水温を表示します。機器が異常停止した場合や、故障信号を受信した際には赤色信号で表示します。

履歴データ画面



監視ポイントとして登録した機器のデータをグラフ表示します。期間抽出/定期レポートのためのグループ作成も可能です。

イベントログ画面

イベントを「Critical/Major/Minor」とレベルを定義づけることができ、発生したイベントを期間抽出でログ表示することができます。

コールドアイル・ホットアイル・コンテナメント

液浸システム

冷却機器

コンテナデータ

UPS

給電システム

テレコミュニケーション

構築DCIM

試験と解析支援

ラックソリューション

楽TOOLS

コールドアイル・ホットアイル・コンテナメント

液浸システム

冷却機器

コンテナデータ

UPS

給電システム

テレコミュニケーション

構築DCIM

試験と解析支援

ラックソリューション

楽TOOLS