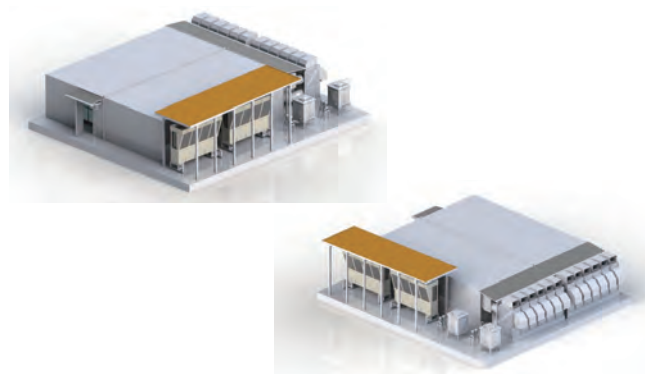
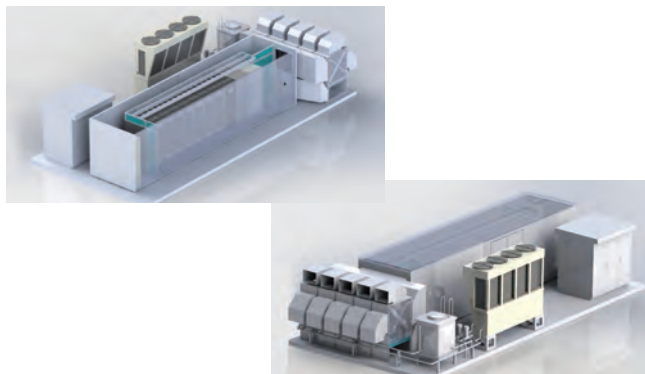


コンテナデータセンター

お客様のご要望や設置環境に合わせて最適なお提案が可能です。



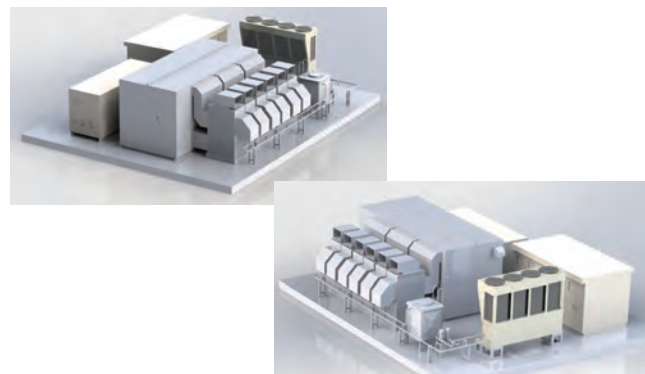
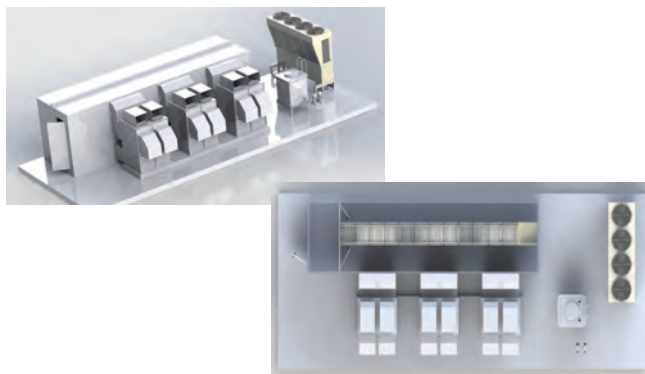
■ エッジコンテナ

項目	内容
種別	標準型コンテナ型データセンター
コンテナサイズ	31FT
コンテナ構造	鉄骨構造 アルミ合金 断熱コンテナ
設置環境	-20℃~40℃
搭載ラック	8ラック
電源種別	3相4線 400V (100V /200V対応)
PDU構成	0U PDU 24口x2/ラック (A系、B系)
ラック	EIA 19インチラック W700 D1020 H2200mm (47U)
UPS	モジュールUPS 150KW (N+1 冗長構成)
消費電力	80KW
空調	楽COOL 25KW x5台 (N+1 冗長構成)
キュービクル	6600V 受電 150KW
ケーブルトレイ	ラック上部に配置
消火システム	N2型消火器
セキュリティ	CAM+NVRシステム カード認証方式
照明	屋内LED照明+屋外LED照明
DCIM(BMS)	DCIM 遠隔監視対応

■ 大型コンテナ

項目	内容
種別	大型コンテナ型データセンター
コンテナサイズ	31FT 4連棟タイプ
コンテナ構造	鉄骨構造 アルミ合金 断熱コンテナ
設置環境	-20℃~40℃ 2mの積雪対応
搭載ラック	48ラック
電源種別	3相3線 200V
PDU構成	0U PDU 24口x2/ラック (A系、B系)
ラック	EIA 19インチラック W700 D1020 H2200mm (47U)
UPS	モジュールUPS 200KW x2台 (N+1 冗長構成)
消費電力	306KW
空調	楽COOL 31KW x12台 (N+1 冗長構成)
キュービクル	-
ケーブルトレイ	ラック上部に配置
消火システム	ABC消火器+二酸化炭素 消火器
セキュリティ	CAM+NVRシステム カード認証方式
照明	屋内LED照明+屋外LED照明
DCIM(BMS)	DCIM 遠隔監視対応

コンテナ型データセンター

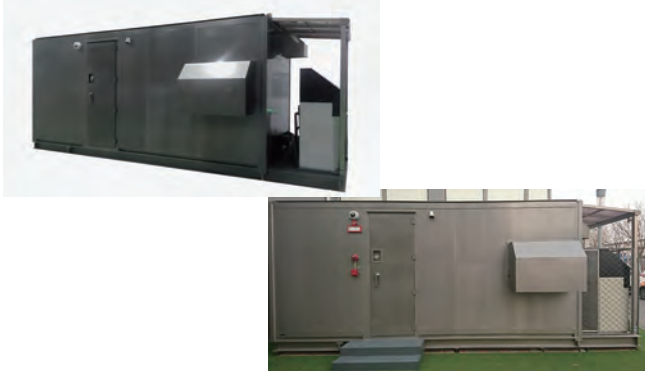


■ HPC向けコンテナ

項目	内容
種別	HPC対応コンテナ型データセンター
コンテナサイズ	31FT
コンテナ構造	鉄骨構造 アルミ合金 断熱コンテナ
設置環境	-20℃~40℃
搭載ラック	12ラック
電源種別	3相4線 400V (100V /200V 対応)
PDU構成	0U PDU 24口x2/ラック (A系、B系)
ラック	EIA 19インチラック W600 D1020 H2200mm (47U)
UPS	-
消費電力	130KW
空調	楽COOL 25KW x6台 (N+1 冗長構成)
キュービクル	-
ケーブルトレイ	ラック上部に配置 (80cm)
消火システム	N2型消火器 or 二酸化炭素消火器
セキュリティ	CAM+NVRシステム カード認証方式 (オプション)
照明	屋内LED照明+屋外LED照明
DCIM(BMS)	DCIM 遠隔監視対応

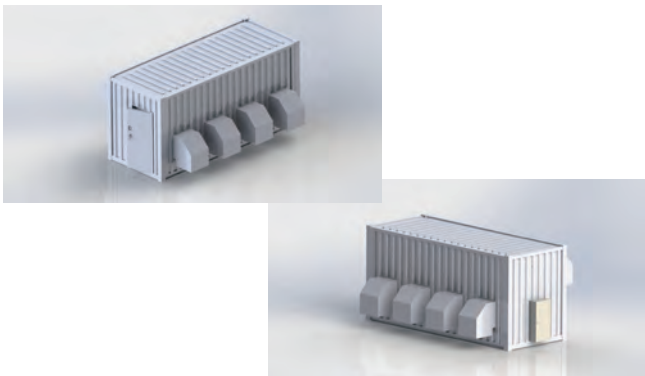
■ OCP対応コンテナ

項目	内容
種別	OCP対応コンテナ型データセンター
コンテナサイズ	25FT
コンテナ構造	鉄骨構造 アルミ合金 断熱コンテナ
設置環境	-20℃~40℃
搭載ラック	5ラック (OCP V2)
電源種別	3相4線 400V (DC12,DC48対応)
PDU構成	-
ラック	OCP V2 ラック W600 D1020 H2200mm
UPS	モジュールUPS 250KW (N+1 冗長構成)
消費電力	150KW
空調	楽COOL 31KW x6台 (N+1 冗長構成)
キュービクル	6600V 受電 300KW
ケーブルトレイ	ラック上部に配置 (80cm)
消火システム	N2型消火器 or 二酸化炭素消火器
セキュリティ	CAM+NVRシステム カード認証方式 (オプション)
照明	屋内LED照明+屋外LED照明
DCIM(BMS)	DCIM 遠隔監視対応



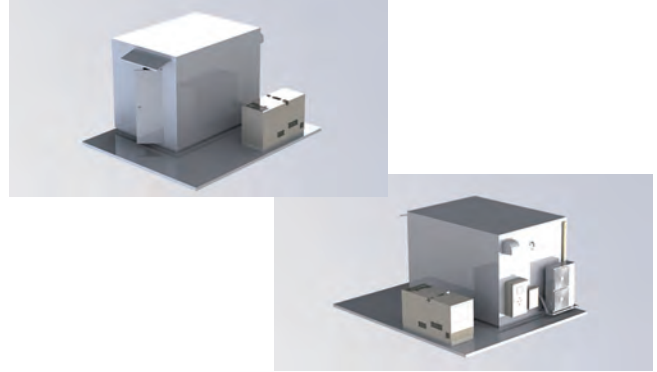
■ アーカイブコンテナ

項目	内容
種別	アーカイブディスク・コンテナ型データセンター
コンテナサイズ	20FT/40FT
コンテナ構造	鉄骨構造 アルミ合金 高断熱・高耐久 コンテナ
設置環境	-20℃~40℃ (-40℃ オプション対応)
搭載ラック	6ラック@20FT 12ラック@40FT
電源種別	3相4線 380V (二系統受電 自動切換え)
PDU構成	1U PDU
ラック	EIA 19インチラック W600 D1020 H2200mm (47U)
UPS	ビルトイン・ラック方式
消費電力	6KW@20FT 42KW@40FT
空調	楽COOL 15KW@20FT 25KW@40FT (N+1 冗長構成)
キュービクル	-
ケーブルトレイ	ラック上部に配置
消火システム	二酸化炭素 消火器
セキュリティ	CAM+NVRシステム カード認証方式
照明	屋内LED照明+屋外LED照明
DCIM(BMS)	DCIM 遠隔監視対応



■ マイニング向けコンテナ

項目	内容
種別	マイニング・コンテナ型データセンター
コンテナサイズ	20FT
コンテナ構造	鉄骨構造 アルミ合金 断熱コンテナ
設置環境	-20℃~40℃
搭載ラック	6ラック マイニング・サーバー用
電源種別	3相3線 200V
PDU構成	0U PDU 24口/ラック
ラック	19インチ ラック相当 マイニング・ラック
UPS	-
消費電力	120KW
空調	ファンによる強制空冷
キュービクル	-
ケーブルトレイ	ラック上部に配置 (40cm)
消火システム	-
セキュリティ	オプション
照明	屋内LED照明+屋外LED照明
DCIM(BMS)	簡易型 DCIM 遠隔監視対応



■ 小型コンテナ

項目	内容
種別	小型コンテナ型データセンター
コンテナサイズ	20FT
コンテナ構造	鉄骨構造 アルミ合金 断熱コンテナ
設置環境	-20℃~40℃
搭載ラック	3ラック
電源種別	3相4線 400V (100V /200V 対応)
PDU構成	0U PDU
ラック	EIA 19インチラック W600 D1020 H2200mm (47U)
UPS	ビルトイン・ラック方式
消費電力	15KW
空調	CRAC 天吊り型空調
キュービクル	-
ケーブルトレイ	ラック上部に配置
消火システム	N2型消火器 or 二酸化炭素消火器
セキュリティ	CAM+NVRシステム カード認証方式 (オプション)
照明	屋内LED照明+屋外LED照明
DCIM(BMS)	簡易型 DCIM 遠隔監視対応

コンテナデータセンターの設計製作について

お客様のご要望に応じたコンテナデータセンターをご提供することができます。オンプレミスからクラウド分野、エッジコンピュータ、フォグコンピュータ、マイニングデータセンター、ディープラーニング、高速演算用途や高発熱サーバー収容コンテナ、液浸用コンテナとしても広く活用できます。またデータセンターだけでなく、産業分野等ソーラーのパワコンコンテナ、蓄電池コンテナなどを含め様々なコンテナをご提供いたします。

下記等のご希望の仕様内容をご相談ください。

- 設置環境
 - ・コンテナサイズ ・空調システム ・給電システム
 - ・ティアレベル
- ネットワーク構成、DCIM、遠隔操作、Backup/ Recovery、入退室管理
- 目標PUE ・目標価格 など