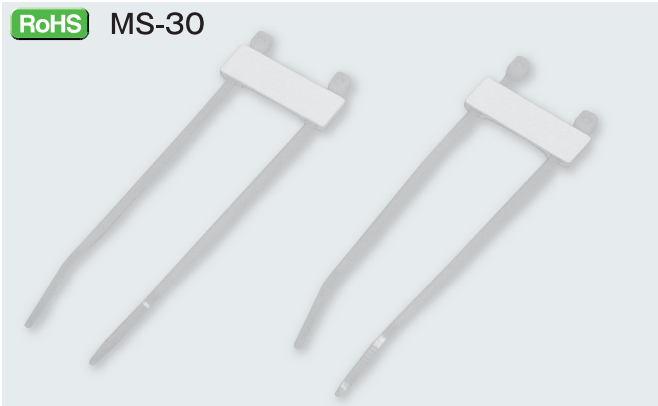


## MSマーク

(商品コード0636)

**RoHS** MS-30



### 用途

操作盤、計装盤等に使用されるコントロールケーブルのマーキングとしてご使用ください。

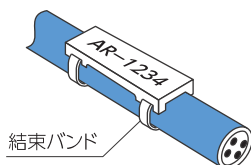
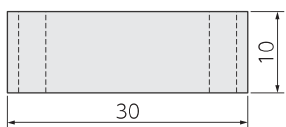
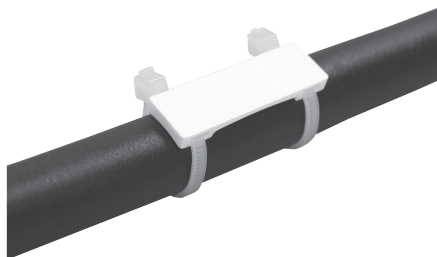
### 特長

1. 2ヶ所で取り付けるため、マークが動いて片寄ることはありません。
2. 表面にインクの吸収を良くする処理が施してあるため、油性インクで印字していただければ消えることはありません。
3. 柔軟性に優れ、電線の曲がりによって取り付けることができます。

### 材質

ポリプロピレン製(白色) ※取付用結束バンド(100mm)2本付

(取付例)



結束バンド



配線のカーブの箇所でもご使用いただけます。

品番	梱包数(個)
MS-30	100

D

ラベル

パッキン

EMC  
(ノイズ対策)

絶縁熱収縮  
チューブ

絶縁物

ラベル