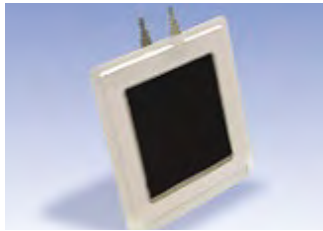
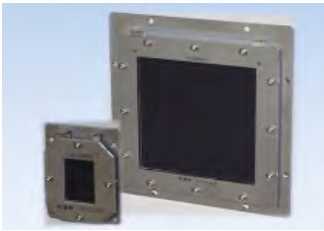


電気分解式除湿素子ロサール

取付け簡単!

厚みが薄い!



小スペースに最適!

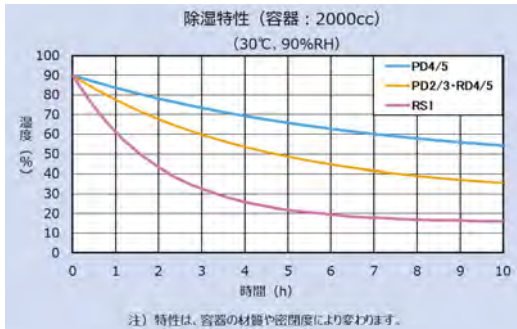
汎用除湿素子

薄型除湿素子

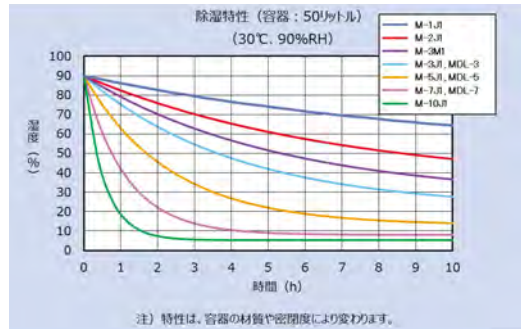
小型除湿素子



〈除湿特性シミュレーション(小型)〉

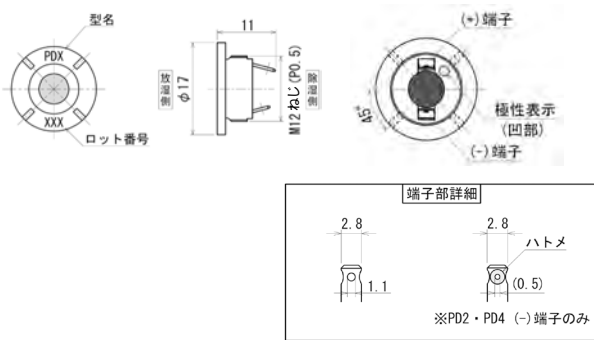


〈除湿特性シミュレーション(汎用・薄型)〉



小型除湿素子【指先ほどの大きさが特徴】

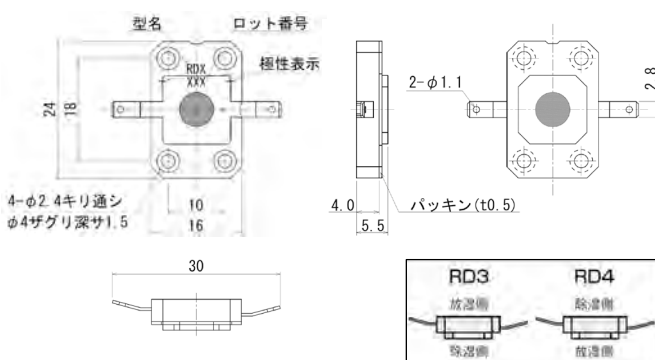
PD2/PD3/PD4/PD5



PDシリーズ(ねじ込み方式)

品番	PD2	PD3	PD4	PD5
除湿能力(mg/日)	84			42
適用容積(cc)	~ 2,000		~ 1,000	
素子端子電圧(V)	DC 3			
消費電力(mW)	80			60
外形寸法(mm)	Φ17×11			
重量(g)	0.9			
放湿口加工寸法(mm)	M12ねじ(P0.5)			
使用温度範囲(℃)	-10~+50			
素子接続端子仕様	半田付け	差込端子	半田付け	差込端子

RD3/RD4



RDシリーズ(ねじ固定方式)

品番	RD3	RD4
除湿能力(mg/日)	84	
適用容積(cc)	~ 2,000	
素子端子電圧(V)	DC 3	
消費電力(mW)	80	
外形寸法(mm)	24×30×5.5	
重量(g)	1.9	
放湿口加工寸法(mm)	12.5×12.5	
使用温度範囲(℃)	-10~+50	
素子接続端子仕様	半田付け or 差込端子	
取付け方向	外付け	内付け

※この製品の仕様は改良のため予告なく変更する場合があります。

C

除湿器・制御器

LED照明

ギャラリー

フィルター

窓枠

盤用

アクセサリ

ヒーター

除湿器・

制御器

アルミ

ヒートシンク

接地用品

ラベル・

シート

安全警報用品

キャビネット

ガス関連

機器

環境安全機器・

保安用品

海外製品