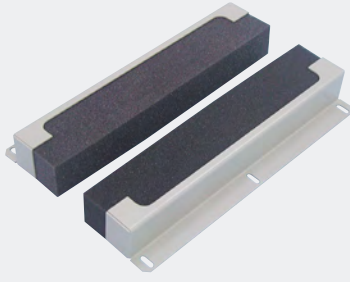


## ケーブル引き込みクランプ

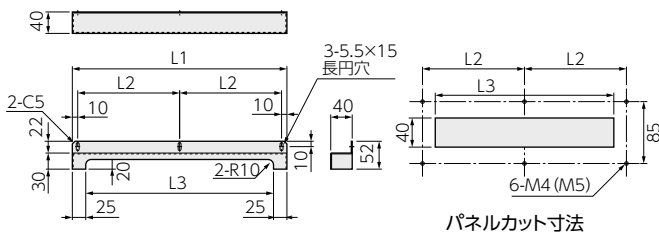
(商品コード0568)

ケーブル引き込み口の電線導入にご使用ください。

RoHS



〈使用例〉



## 用途

各種盤のケーブル引き込み口における電線の導入にご使用ください。

## 特長

1. 引き込み口から挿入されたケーブルをパッキンで挟み、本体を筐体にねじで固定するだけで作業が完了します。
2. ケーブルの挿入口が広く、作業性に優れています。
3. 従来のように充填材を使用する必要がないため、作業性が向上します。
4. 軟質ウレタンフォームにより、外部からのホコリ、ゴミ等の侵入を防ぎます。

## 材質

本体 : 鋼板製 t=1.6mm (5Y7/1色) (半ツヤ)  
 パッキン : ウレタンフォーム (難燃性)

## ウレタンフォーム物性

色調	ダークグレー
密度 (g/cm <sup>3</sup> )	0.025
硬さ (N)	127.5
引張強度 (kPa)	78以上
伸び (%)	100以上
耐熱温度 (°C)	70
難燃性	UL94 HF-1

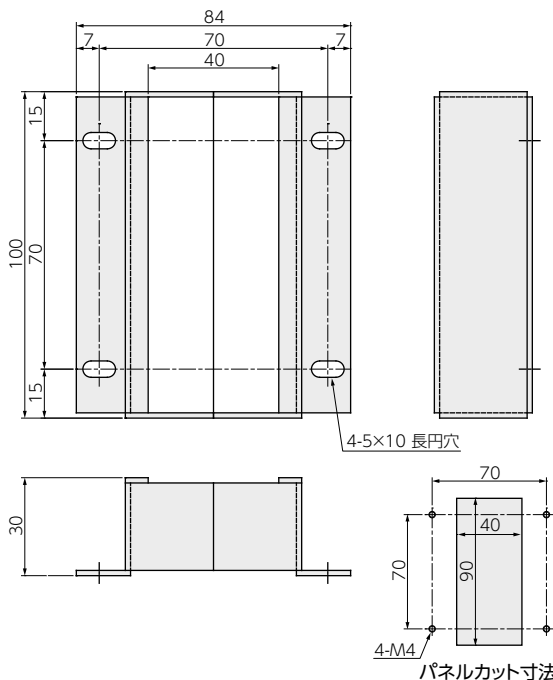
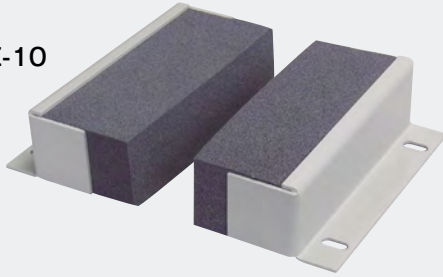
品番	L1 (mm)	L2 (mm)	L3 (mm)	梱包数 (組)
DK-20	200	90	150	1
DK-30	300	140	250	1
DK-40	400	190	350	1

## ケーブル引き込みクランプ (DK-SE-10)

小型でシンプル構造の新商品です!

RoHS

DK-SE-10



## 用途

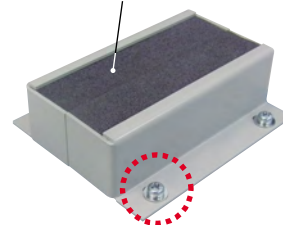
各種盤のケーブル引き込み口における電線の導入にご使用ください。

## 特長

1. 引き込み口から挿入されたケーブルをパッキンで挟み、本体を筐体にねじで固定するだけで作業が完了します。
2. ケーブルの挿入口が広く、作業性に優れています。
3. 従来のように充填材を使用する必要がないため、作業性が向上します。
4. パッキンには従来品よりも耐加水分解性に優れたポリエチレンフォームを採用しており、外部からの異物の侵入を防ぎます。

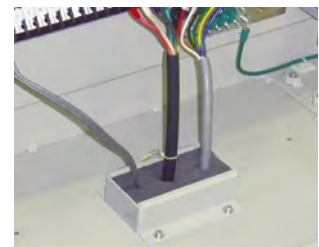
## 材質

本体 : 鋼板製 t=1.6mm (5Y7/1色) (半ツヤ)  
 パッキン : ポリエチレンフォーム (難燃性 UL94 HBF)

耐加水分解性に優れた  
ポリエチレンフォーム

ねじで固定するだけで作業が完了!

〈使用例〉



C

盤用  
アクセサリ

LED照明

ギャラリー

フィルター

窓枠

盤用  
アクセサリ

ヒーター

除湿器・  
制御器アルミ  
ヒートシンク

接地用品

ラベル・  
シート

安全警報用品

キャビネット

ガス関連  
機器環境安全機器・  
保安用品

海外製品