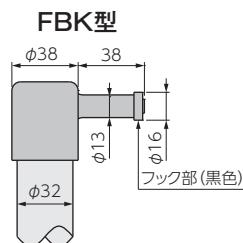
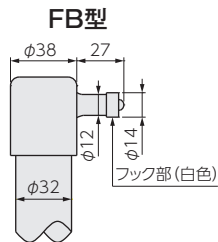


ジスコン・フック棒(プラスチック製)

(商品コード0570)

断路器操作用フック棒

RoHS



〈取付例〉



用途

電気回路の断路器を開閉する操作用フック棒としてご使用ください。

特長

1. JIS-C-4510規格に準拠しています。
 2. プラスチック製のため、絶縁性に優れ、吸水性がありません。
 3. 軽量で操作性に優れています。
 4. 危険色の黄色パイプを使用しています。
 5. パイプ径が32mmあるため、強度が優れています。
- ※FBK型はフック部を長くしたため、断路器の開閉はもとより、カットアウトの開閉操作も容易になりました。

試験結果

耐電圧試験：75kV 5分間合格(吸水性なし)
 絶縁抵抗試験：2000MΩ以上
 耐衝撃電圧：60kVに於いて沿面放電を生じなかった

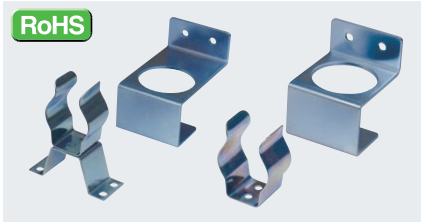
品番	長さ	パイプ寸法(mm)	適用電圧 (ラベル表示)	梱包数 (本)
FB-10	1.0m	φ32	10kV	10
FBK-10				
FB-15	1.5m	φ32	20kV	
FBK-15				
FB-20	2.0m	φ32	30kV	
FBK-20				

⚠ 注意: 安全標示線より下部をにぎって操作してください。
 ご使用前には乾いた布で清拭してください。
 保管は屋内の湿気のないところでつりさけてください。

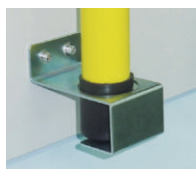
フック棒用ホルダー・受皿

(商品コード0571)

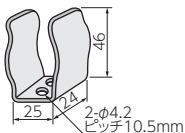
RoHS



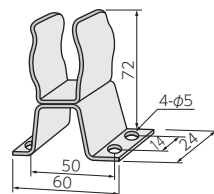
〈使用例〉



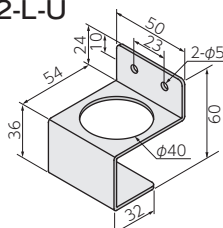
FB-U



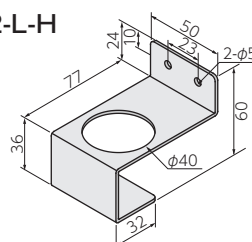
FB-H



FB2-L-U



FB2-L-H



品番	材質	梱包数(個)
FB-U	鋼板 t=1.0mm	500
FB-H	鋼板 クランプ部 t=1.2mm ベース部 t=1.0mm	500
FB2-L-U	鋼板 t=2.0mm	100
FB2-L-H	鋼板 t=2.0mm	100

フック棒表示ラベル (FBS-1・FBS-2)

(商品コード0572)

RoHS



〈使用例〉



FBS-2

FBS-1

用途

断路器操作用フック棒を有する盤において、表面に収納を表示するのにご使用ください。

特長

1. 日本電気協会発行「キュービクル式非常電源専用受電設備認定の手引」に基づく表示ラベルです。
2. ラミネート処理を施しておりますので、屋外でもご使用いただけます。
3. 基紙は透明PETですので、パネルの塗装色に対しても違和感がありません。

仕様

透明PETシート製 FBS-1: 黒文字 ラミネート処理
 FBS-2: 白文字 ラミネート処理

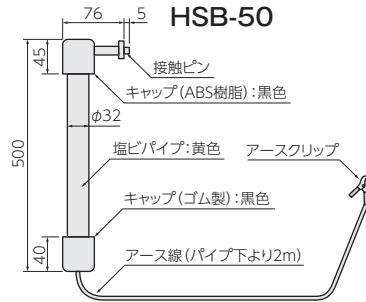
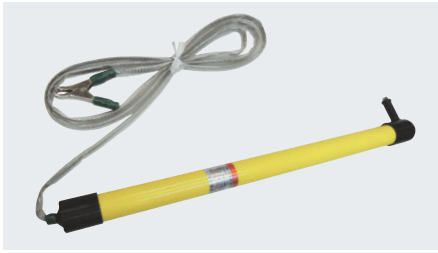
品番	シートサイズ(mm)	梱包数(シート)	販売単位(シート)
FBS-1/FBS-2	35×110	5	5

『キュービクル式非常電源専用受電設備認定の手引』
認定基準 7.構造 7.1構造一般 より抜粋

j) 断路器、高圧交流負荷開閉器などの操作に必要なフック棒を受電箱内に備え、かつ、扉表面には、フック棒を備えていることの表示をする。(以下略)

放電用接地棒

(商品コード0573)



用途

電源切断後に受配電盤等に残留する電荷の接地放電にご使用ください。(屋内用)

特長

- 1.プラスチック製のパイプ内にアース線を内蔵しているため、絶縁性に優れた安全です。
- 2.パイプ下部よりのアース線及びクリップには、絶縁チューブが施してあるため、安心してご使用いただけます。
- 3.軽量で操作性に優れています。
- 4.危険色の黄色パイプを使用しております。

仕様

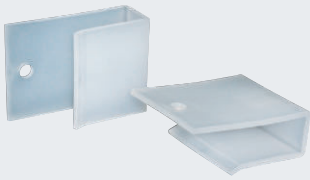
パイプ:ポリ塩化ビニル製 φ32mm×50cm
アース線:平編ことう銅線 5.5sq パイプ下端より2m 透明絶縁チューブ付
接触ピン:黄銅製 ニッケルめっき仕上
適用電圧:6.6kV

- ⚠ 使用上の注意
- ・通電中、及び断路器の開閉にはご使用できません。・屋外ではご使用できません。
 - ・電源切断後、5秒以上経過した後にご使用ください。
- ⚠ 使用上の注意(放電用接地棒)
- ・ご使用前には乾いた布で清拭してください。・屋内の湿気のないところで保管してください。

保護板取付用ブラケット

(商品コード0588)

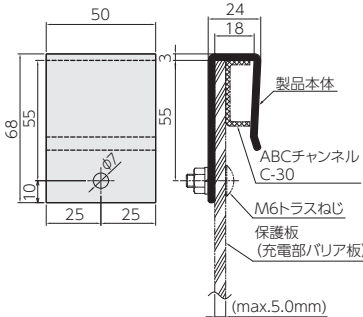
RoHS



〈使用例〉



HB-5068



用途

キュービクル等の盤内保護板(充電部保護バリア)の取付用ブラケット(吊具)としてご使用ください。

特長

- 1.保護板を吊り下げ式にできますので、ダルマ穴等の面倒な加工が不要となります。
- 2.吊り下げ式ですので、盤側にもタップ加工等の面倒なネジ加工は不要です。(ワンタッチで装着できます。)
- 3.取付け・取外しが容易ですので、作業性が良く、点検・清掃等のメンテナンスの時間を短縮できます。
- 4.取付ネジが不要ですから、作業時にネジを紛失する心配がなく安全に作業が行えます。
- 5.絶縁保護板(バリア板)をセットした商品も製作できます。寸法をご指示ください。

材質

ポリプロピレン製(乳白色)

品番	梱包数(個)	販売単位(個)
HB-5068	10	10

SSブッシング

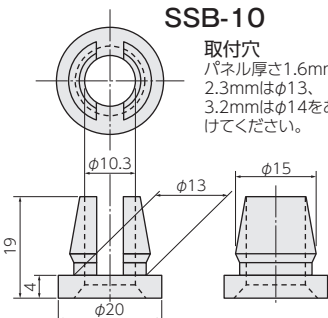
(商品コード0637)

RoHS

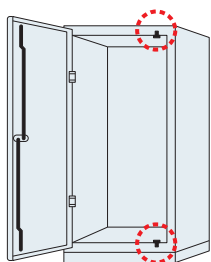


SSB-10

取付穴
パネル厚さ1.6mm、
2.3mmはφ13、
3.2mmはφ14をあ
けてください。



〈使用例〉



用途

配電盤等のとびら開閉用ロックシャフトの導入ブッシングとしてご使用ください。

特長

- 1.とびらをロックするとき「ブッシング」のテーパがスムーズにシャフトをロック孔に導きます。
- 2.振動による振動音を防ぎます。
- 3.ロックシャフトの開閉によるロック孔周辺の塗装のはがれが無くなり、さびの発生を防ぎます。
- 4.SSブッシングの装着は押しこむだけでワンタッチでできます。

材質

磨耗に強く、すべりの良い「6ナイロン」の成形品です。

品番	梱包数(袋/ケース)	販売単位(個)
SSB-10	100/1000	100

※この製品の仕様は改良のため予告なく変更する場合があります。

C

盤用アクセサリー

LED照明

ギャラリー

フィルター

窓枠

盤用
アクセサリー

ヒーター

除湿器・
制御器アルミ
ヒートシンク

接地用品

ラベル・
シート

安全警報用品

キャビネット

ガス関連
機器環境安全機器・
保安用品

海外製品