

## サポーター (導体絶縁支持台) (両面2ヶ穴タイプ)

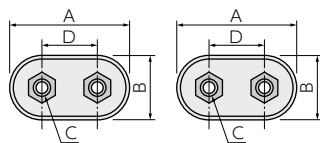
(商品コード0310)

RoHS

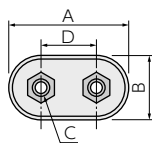


両面2ヶ穴タイプ:SS・DD型

〈取付例〉



SS型



DD型

品番	H (mm)	A (mm)	B (mm)	D (mm)	C×有効深さ (mm)	梱包数 (個)	販売単位 (個)
SS-25	25	45	25	20	4-M6×8	1袋50/1箱300	50
SS-25-UB	25	45	25	20	4-M6×8	1袋50/1箱300	50
DD-50	50	50	35	25	4-M6×8	1袋25/1箱250	25
DD-50-UB	50	50	35	25	4-M6×8	1袋25/1箱250	25
DD-50-8	50	50	35	20	4-M8×11	1袋25/1箱250	25
DD-50-8-UB	50	50	35	20	4-M8×11	1袋25/1箱250	25

※-UB型の製品はUL94 V-0の難燃性を有する樹脂材料を使用しています。

### 用途

分・配電盤、制御盤、整流器盤等の機器取付絶縁台として、またブスバー配線、電線配線の絶縁サポートとしてご使用ください。分岐金物を取り付けることにより、分岐台としてもご使用いただけます。

### 特長

1. 難燃グレードUL94 V-0を取得した樹脂材料で形成しており、難燃性に優れています。(UB型のみ)
2. 従来のように絶縁物を手加工する手間が省けます。
3. 絶縁性に優れ(耐電圧2.5kV 1分間)、軽量です。
4. ブスバーを2点固定できるため、供回りを防ぐことができます。

### 材質

ポリプロピレン製(黒色)  
※インサートナットは鉄製  
電気亜鉛めっき三価クロメート処理仕上

### 仕様

定格絶縁電圧:AC600V/DC750V  
商用周波耐電圧:2.5kV/1分間

※配線器具の端子ねじの締付トルク(JIS C 8306による)

端子ねじの呼び径(mm)	6	8
締付トルク N・m (kgf・cm)	2.5 (25)	5.5 (55)

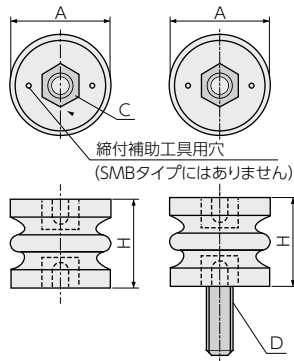
B

絶縁支持物

## サポーターSPS製 (耐熱・難燃性タイプ)

(商品コード0310)

RoHS



締付補助工具用穴 (SMBタイプにはありません)

品番	H(mm)	A(φ)	C×有効深さ(mm)	梱包数(個)	販売単位(個)
S-25-SPS	25.5	25	M6×8	1袋50/1箱500	50
T-35-SPS	35	35	M8×11	1袋25/1箱300	25

〈使用電圧DC1500V対応〉

D-50-SPS	51	40	M8×11	1袋25/1箱250	25
<b>NEW</b> D-50-10-SPS	51	40	M10×11		

### 用途

分・配電盤、制御盤、整流器盤等の機器取付絶縁台として、またブスバー配線、電線配線の絶縁サポートとしてご使用ください。

### 特長

エンジニアリングプラスチックの中で最も軽い樹脂の一つである「シンジオタクチックポリスチレン」で成形されており、耐熱性に優れています。また、耐薬品性としてはオイル・脂肪族系溶剤に高い耐性を有します。

### 材質

シンジオタクチックポリスチレン製(SPS) GF30%  
(難燃性:UL94 V-0) (耐熱性:RTI(引張)130℃)  
※インサートナットは鉄製 電気亜鉛めっき三価クロメート処理仕上

### 仕様

定格絶縁電圧:AC600V/DC750V 商用周波耐電圧:2.5kV 1分間

品番	H(mm)	A(φ)	C×有効深さ(mm)	D×長さ(mm)=L	梱包数(個)	販売単位(個)
SMB-20-5-SPS	20	15	M5×5.5	M5×13	1袋 50 1箱 500	50
SB-20-5-SPS	20.5	20.5	M5×5.5	M5×11		
SB-20-SPS	20.5	20.5	M6×5.5	M6×13		

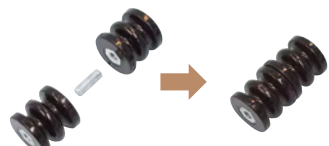
## サポーター連結用虫ねじ

(商品コード0312)

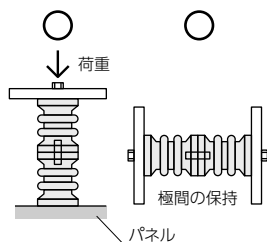
RoHS



〈取付例〉

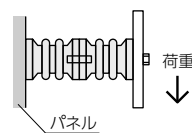


〈使用例〉



〈使用禁止例〉

× 銅バーなど荷重のかかるもの



※連結したサポーターに過度な曲げ荷重をかけないでください。

### 用途

サポーター(SS・DD型除く)を2個以上連結する場合の継ぎボルトとしてご使用ください。

### 材質

鉄製 電気亜鉛めっき三価クロメート処理仕上

品番	呼び×全長(mm)	連結対象サポーター	梱包数(個)	販売単位(個)
MN-4N	M4×11	S-20-4	500	100
		SM-20-4		
MN-5N	M5×11	S-20-5		
		SM-20-5		
MN-6SN	M6×11	S-20-6		
		S-24		
MN-6LN	M6×14	S-25		
		T-30		
MN-8SN	M8×18	T-35		
		D-40		
MN-8LN	M8×23	D-45		
		D-50		