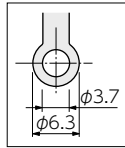
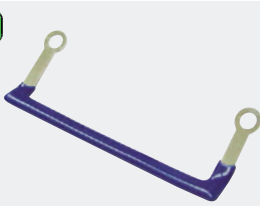


## 押ボタン用渡りバー (丸端子タイプ)

(商品コード0244)

RoHS



端子部形状

## 用途

押ボタンスイッチのCOMMON配線にご使用ください。配線の省力化が図れます。

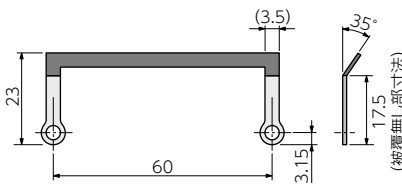
## 特長

- 1.電線に比べて押ボタンスイッチのCOMMON配線が簡単に行えます。
- 2.露出部は絶縁コーティング処理を施しておりますので安全です。

## 材質

黄銅板製 t=0.7mm ニッケルめっき仕上 絶縁コーティング(黒・青・黄色)付  
 ※その他の色のコーティングについても製作可能です。ご相談ください。  
 ※最大通電容量:20A

品番	ピッチ(mm)	絶縁コーティング	梱包数(本)	販売単位(本)
WBR-60-2B	60	黒	100	50
WBR-60-2A		青		
WBR-60-2Y		黄		



(取付例)



## スイッチ用渡りバー

(商品コード0243)

RoHS



## 用途

押し釦、セレクトスイッチなどの渡り配線にご使用ください。

## 特長

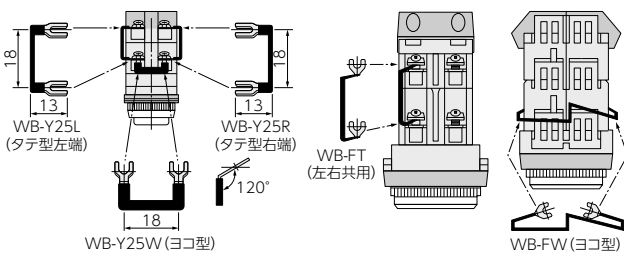
- 1.スイッチ類の共通ラインの渡り配線に使用することで配線の合理化が図れます。
- 2.露出部は絶縁コーティング処理を施していますので安全です。
- 3.差込形状はフォーク型(Y型)になっています。着脱が容易に行えます。
- 4.スイッチ類の多い操作盤等では特に配線仕上がりがきれいにできます。

## 材質

黄銅板製 t=0.6mm ニッケルめっき仕上 絶縁コーティング(黒色)付  
 ※最大通電容量:14A

品番	形状	適用機種	梱包数(本)	販売単位(本)
WB-Y25R	タテ型右側	(IDEC製) ABS, ABW, ABN	100	100
WB-Y25L	タテ型左側			
WB-Y25W	ヨコ型	(IDEC製) ABS, ABW		
WB-FT	左右共用	(富士電機製) AH		
WB-FW	ヨコ型	(富士電機製) AH, AR (φ22, φ25, φ30) 共用 (マルヤス電業製) Aシリーズ (ボタンスイッチ・セレクトスイッチ)		
WB-FT-20	左右共用	(富士電機製) AR (マルヤス電業製) Aシリーズ (ボタンスイッチ・セレクトスイッチ)		

(取付方法)



## プロト 油性

(商品コードHG)

RoHS

不思議な塗料  
塗って乾けばゴム被膜



## 用途

プロトは米国で開発された一液性、常温自然乾燥式液体ゴム状コーティング剤です。従来のペイントと同等の使用方法で簡単に弾力性のある、強靱なゴム状被膜を形成させることができ、金属・木材・石材・ガラス・プラスチック・繊維・紙など被膜対象物も広範囲で、アメリカ航空宇宙局(NASA)やディスニーランドなどでも使用されているほど信頼性には高い評価を得ています。過酷な気象条件下でも抜群の耐久性を発揮します。各種工業関係から個人用、ホビー用に至るまで、ご利用範囲や用途は皆様のアイデア次第です。

## 特長

- 1.一般のペイントと使用方法は同じで、簡単に塗れます。
- 2.被膜は柔軟性のある強靱なゴム状皮膜となります。
- 3.フレキシブルに対応、ひび割れたり、欠けたりしません。
- 4.電気絶縁、防水、防錆、防かび・腐食に卓越した効果が有ります。
- 5.乾燥被膜が変質しない適用温度範囲は-34℃~+94℃です。
- 6.塩・酸・アルカリなど、耐薬品性にすぐれています。
- 7.金属・木材・石材・ガラス・プラスチック・繊維・紙などに使えます。
- 8.重ね塗りをすることにより、被膜厚を増すことも自由自在です。
- 9.マスキング剤として、乾燥後剥離することも可能です。
- 10.被膜が劣化した場合、表面の汚れを取り、プロトを直接重ね塗りできます。
- 11.耐候性に優れ、日光や大気汚染に抵抗力が有ります。
- 12.カラーバリエーション豊富です。
- 13.スプレー缶(312g入り)も有ります。
- 14.アメリカ特許商品でUSDA(米国農務省)・ペンシルバニア州コンクリート協会認可商品です。(特許#4536454)

## 仕様

伸張度:400% 適用温度範囲:-34.4~+93.3℃(乾燥皮膜)  
 絶縁力:800V/mil 仕上がり:半光沢  
 硬度力:70 shore A 保存寿命:1年  
 比重:0.79~0.83 (缶は蓋を確実に閉め、逆さまにして保存してください。)  
 引火点:-23℃ 耐候性:優秀ASTM G-53  
 耐塩水:優秀ASTM B-117

防傷力:優秀ASTM D-1044  
 防石擦り傷:優秀ASTM D-3170  
 耐酸性:50%硫酸液浸漬 1ヶ月 異常なし  
 耐アルカリ性:50%硫酸液浸漬 1ヶ月 異常なし  
 耐石油:限度有り  
 耐溶剤:限度有り

## ■カラーバリエーション

一般色:白・黒・赤・青・黄・緑・クリアー(7色)  
 蛍光色:黄・緑・オレンジ・ピンク(4色)

## ■成分表

VM&P Naphtha 32~38% Toluene 13~16% Resins 25~27%  
 Hexane 16~19% MEK 3~7% (SBR系樹脂)

※この製品の仕様は改良のため予告なく変更する場合があります。