

ジョイントバー

(商品コード0250)

RoHS



用途

母線バーのピッチ幅を変更する場合に、メインブレーカと母線バーとのジョイントとしてご使用ください。

特に中性極端子一体型ブレーカ(スリムブレーカ)を使用される場合、当社スリムブレーカ用渡りバーと併用していただければ尚便利です。

特長

メインブレーカ容量50AF、100AF、125AF、250AFに対応した各種類を用意しておりますので、用途に合わせてご使用いただけます。

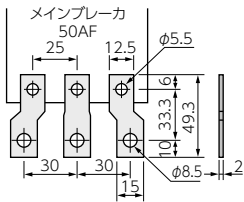
材質

銅板製 光沢スズめつき仕上

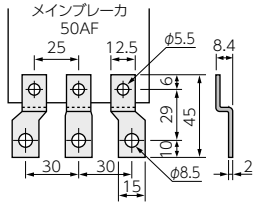
仕様

- 1.メインブレーカ容量 50AF用 : JBB-50、JBB-50F
 - 2.メインブレーカ容量 100AF用 : JBB-100
 - 3.メインブレーカ容量 125AF用 : JBB-125
 - 4.メインブレーカ容量 250AF用 : JBB-250
- ※各製品とも3本組セットとなっております。

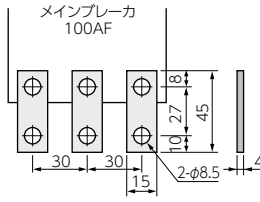
JBB-50F



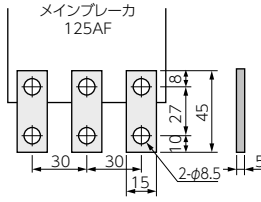
JBB-50



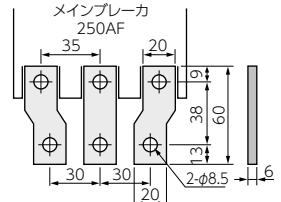
JBB-100



JBB-125



JBB-250

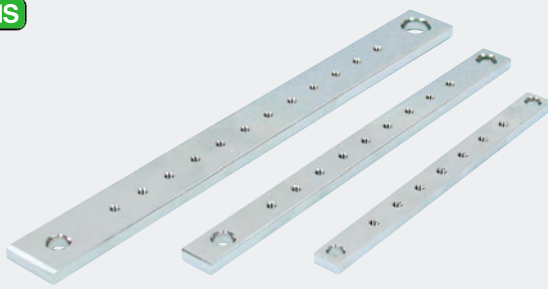


分岐母線銅バー

特注寸法品の製作承ります。

(商品コード0245)

RoHS



CUB-100・CUB-120・CUB-200・CUB-225・CUB-250・CUB-300・CUB-400

用途

制御盤、分電盤の母線及び、分岐用母線バーとして、ご使用ください。

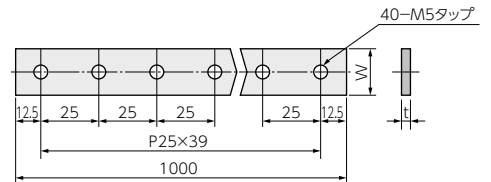
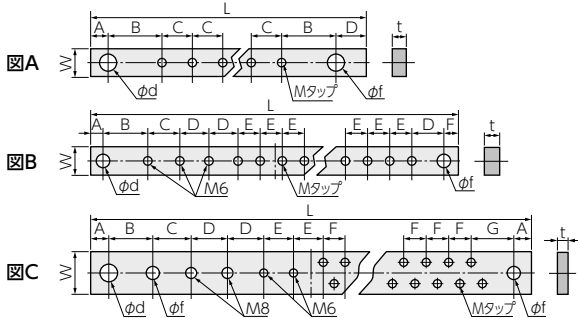
特長

- 1.ねじ穴が加工済みですから、煩わしいタップ加工の手間が省けます。
- 2.125Aから408Aまで7種類の標準品を用意しています。
- 3.用途に応じて、切断し、ご使用いただけます。

材質

銅板製 ニッケルめつき仕上

CUB-3-15E・CUB-4-15E・CUB-5-20E・CUB-6-20E・CUB-6-25E・CUB-6-30E・CUB-8-30E



品番	容量 ^{注※}	銅バー寸法(mm) (厚さ×幅W×全長)	A (mm)	B (mm)	C (mm)	D (mm)	E (mm)	F (mm)	G (mm)	M (タップ)	d (mm)	f (mm)	図
CUB-100	125A	3×15×150	7	16	15	6				M4- 8	8.5	6.5	A
CUB-120	150A	5×12×150	6	24	15	6				M4- 7	6.5	6.5	A
CUB-200	225A	6×15×200	9	28	15	15				M4- 9	8.5	8.5	A
CUB-225	250A	6×20×250	8	30	22	20	15	10		M5- 9	9.0	9.0	B
CUB-250	300A	6×25×250	12	29	15	15				M4-12	10	8.5	A
CUB-300	360A	6×30×300	12	30	25	23	20	15	30	M5-16	13	9	C
CUB-400	408A	8×30×350	12	30	25	23	20	15	35	M5-22	13	9	C

※標準品以外にも、特殊サイズのご注文もお受け致します。 ※容量は分電盤規格によります。

品番	容量 ^{注※}	銅バー寸法(mm) (厚さ×幅W×全長)	ねじ数 M5
CUB-3-15E	125A	3×15×1000	40
CUB-4-15E	150A	4×15×1000	
CUB-5-20E	250A	5×20×1000	
CUB-6-20E	250A	6×20×1000	
CUB-6-25E	300A	6×25×1000	
CUB-6-30E	360A	6×30×1000	
CUB-8-30E	408A	8×30×1000	

※めつきなしは受注生産品です。型番末尾Eを抜き、Nをつけてご注文ください。(例:CUB-3-15N)

注※) JIS C 8480/配電盤工業会規格品(基準周囲温度40℃とする)
JIS C 8480 6.1項の温度上昇値を越えない場合は、この限りではない。

※この製品の仕様は改良のため予告なく変更する場合があります。 ※推奨締付トルク値はG-01をご確認ください。