

新商品

アルミ窓枠 UVカットフィルム仕様 IP55

SHINOHARA

商品コード 0550

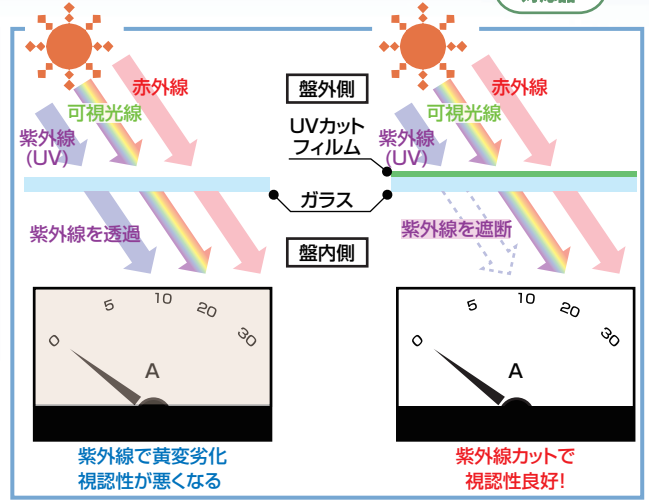


UVカットフィルムが付いた強化ガラスタイプが短納期でご購入いただけます!



■ 設置例

優れた防水性!



- 特長**
1. 取付けがきわめて簡単です。パネル穴に表面からアルミ窓枠をはめ込み、裏面から押え枠をビス止めするだけで取付けができます。
 2. 防水構造(IP55)のため屋外用としてご使用いただけます。(適用板厚:2.0~3.2mm厚)
 3. アルマイト処理を施してあり、耐蝕性に優れ、仕上がりも美しく、装着した製品の価値を高めます。
 4. UVカットフィルム仕様品です。(3M製 SH2CLAR、垂直取付にて保証期間5年)

【AY/AMY型 準特注品】……発注から2~3日

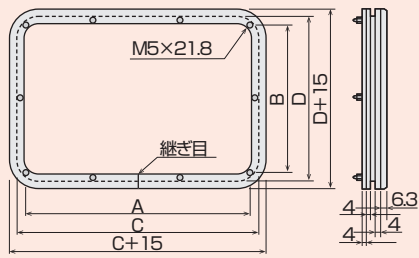
品番	ガラス有効寸法	パネルカット寸法
角型	A x B	C x D
AY-2020KT-UV	200×200	235×235(58R)
AY-2030KT-UV	200×300	235×335(58R)
AY-2040KT-UV	200×400	235×435(58R)
AY-3030KT-UV	300×300	335×335(58R)
AY-4030KT-UV	400×300	435×335(58R)
AY-4040KT-UV	400×400	435×435(58R)
AY-5030KT-UV	500×300	535×335(58R)
AY-5040KT-UV	500×400	535×435(58R)
AY-5050KT-UV	500×500	535×535(58R)
丸型	A	C
AMY-120KT-UV	Φ120	Φ155

【APY型 準特注品】…発注から2~3日

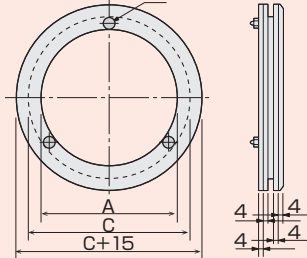
品番	ガラス有効寸法	パネルカット寸法
角型	A x B	C x D
APY-2020K-UV	200×200	235×235(58R)
APY-2030K-UV	200×300	235×335(58R)
APY-3030K-UV	300×300	335×335(58R)
APY-4030K-UV	400×300	435×335(58R)
APY-4040K-UV	400×400	435×435(58R)
APY-5030K-UV	500×300	535×335(58R)
APY-5040K-UV	500×400	535×435(58R)
丸型	A	C
APY-120K-UV	Φ120	Φ155

- ※ラインナップ・区分は変更される場合がございます。
- ※上記以外の特注サイズも承ります。(納期に関しては都度確認)
- ※表内記載のAY型・AMY型・APY型各サイズには網入りガラスのタイプもございます。詳細はHPをご確認ください。

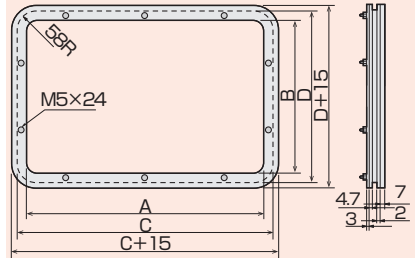
AY型



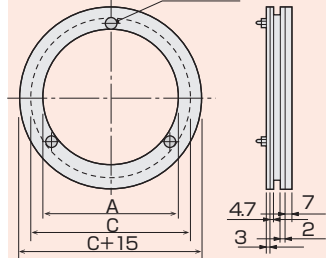
AMY型



APY型(角型)



APY型(丸型)



SHI 篠原電機株式会社

製品に関するお問合せ e-mail:info@shinohara-elec.co.jp
URL:https://www.shinohara-elec.co.jp

- 本社 〒530-0037 大阪府大阪市北区松ヶ枝町6-3
TEL 06-6358-2655(代) FAX 06-6357-7409
- 大阪 〒530-0037 大阪府大阪市北区松ヶ枝町6-3
TEL 06-6358-2621(代) FAX 06-6357-6378
- 東京 〒143-0011 東京都大田区大森本町2-20-6
TEL 03-3767-9300(代) FAX 03-3767-9308
- 名古屋 〒461-0011 愛知県名古屋市中区白壁2-4-30
TEL 052-971-7701(代) FAX 052-950-2480

- 京都 〒601-8308 京都府京都市南区吉祥院向田東町10
TEL 075-313-8581(代) FAX 075-313-8660
- 北関東 〒316-0023 茨城県ひたちなか市はしかべ2-1-10
ロイヤルオフィス1-B
TEL 029-354-0301(代) FAX 029-354-0302
- 沼津 〒410-0053 静岡県沼津市寿町21-5
TEL 055-923-1767(代) FAX 055-923-1769
- 金沢 〒921-8809 石川県野々市市二日市5-42 ドルフⅢ201
TEL 076-287-6850(代) FAX 076-287-6851

- 神戸 〒652-0812 兵庫県神戸市兵庫区湊町2-3-7
TEL 078-512-5345(代) FAX 078-574-2525
- 山口 〒745-0801 山口県周南市久米2852-3
TEL 0834-25-3600(代) FAX 0834-25-3601
- 福岡 〒812-1302 福岡県福岡市南区井尻5丁目26-50
アートビルⅡ 103号室
TEL 092-558-8181(代) FAX 092-558-8183
- 工場 〒555-0012 大阪府大阪市西淀川区御幣島1-12-20
TEL 06-6472-0039(代) FAX 06-6472-7755

※本チラシ記載の内容については予告無く変更する場合があります。 2024.05.21