

新商品

# 分岐母線支持台

# SHINOHARA

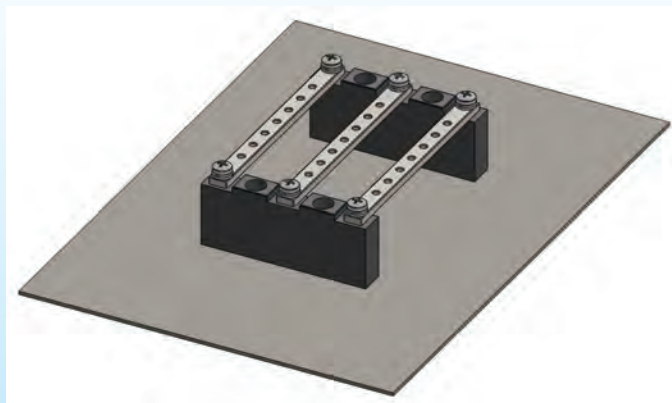
## 1000V対応！エンジニアリング・プラスチック製の母線支持台です！

(商品コード 0351)

品番：RBS-110-45-SPS

RoHS  
RoHS指令  
対応品

### ■使用例



### 用途

分電盤・配電盤やその他電源盤などの母線支持台としてご使用ください。

### 特長

- 1.エンジニアリング・プラスチックの中で最も軽い樹脂の一つである「SPS」で成形されており、耐熱性・強度に優れています。
- 2.従来のように絶縁物を手加工する手間が省けます。

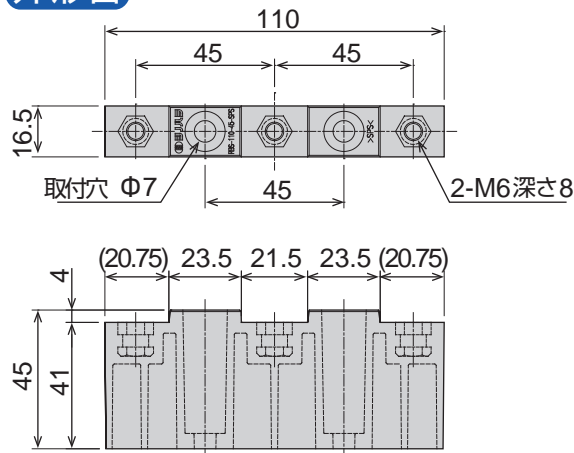
### 材質

本体：シンジオタクチックポリスチレン(SPS)  
インサートナット：快削鋼 電気垂鉛めっき三価クロメート処理仕上

### 梱包数

3個

### 外形図



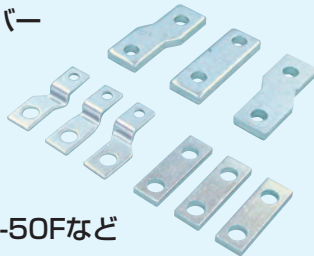
### 関連製品のご案内

#### ■分岐母線銅バー



品番：CUB-100など

#### ■ジョイントバー



品番：JBB-50Fなど

## SHINOHARA 篠原電機株式会社

製品に関するお問合せ e-mail:info@shinohara-elec.co.jp  
URL:https://www.shinohara-elec.co.jp

- 本社 〒530-0037 大阪府大阪市北区松ヶ枝町6-3  
TEL 06-6358-2655(代) FAX 06-6357-7409
- 大阪 〒530-0037 大阪府大阪市北区松ヶ枝町6-3  
TEL 06-6358-2621(代) FAX 06-6357-6378
- 東京 〒143-0011 東京都大田区大森本町2-20-6  
TEL 03-3767-9300(代) FAX 03-3767-9308
- 名古屋 〒461-0011 愛知県名古屋市中区白壁2-4-30  
TEL 052-971-7701(代) FAX 052-950-2480

- 京都 〒601-8308 京都府京都市南区吉祥院向田東町10  
TEL 075-313-8581(代) FAX 075-313-8660
- 北関東 〒316-0023 茨城県ひたちなか市はしかべ2-1-10  
ロイヤルオフィス1-B  
TEL 029-354-0301(代) FAX 029-354-0302
- 沼津 〒410-0053 静岡県沼津市寿町21-5  
TEL 055-923-1767(代) FAX 055-923-1769

- 金沢 〒921-8809 石川県野々市市二日市5-42 ドルフⅢ201  
TEL 076-287-6850(代) FAX 076-287-6851
- 神戸 〒652-0812 兵庫県神戸市兵庫区湊町2-3-7  
TEL 078-512-5345(代) FAX 078-574-2525
- 山口 〒745-0801 山口県周南市久米2852-3  
TEL 0834-25-3600(代) FAX 0834-25-3601
- 工場 〒555-0012 大阪府大阪市西淀川区御幣島1-12-20  
TEL 06-6472-0039(代) FAX 06-6472-7755

※本チラシ記載の内容については予告無く変更する場合があります。

2023.09.18