

新商品

ABCパーツ (表示灯用 ひさし)

SHINOHARA

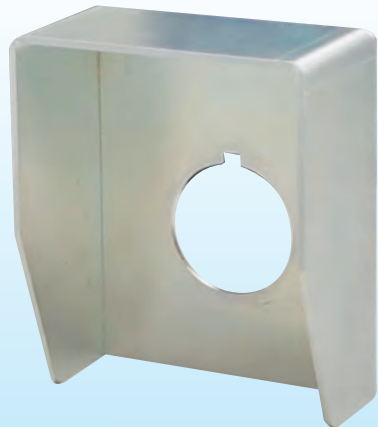
溶接不要！

表示灯と共締めで、手軽に取付けられます！

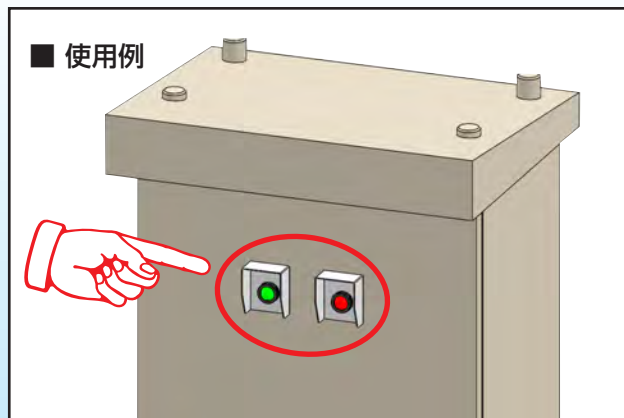
商品コード 0200



品番：PLH-30



陽の光で点灯を
識別し辛い表示灯が
ひさしを設置することで
見易くなります!!



用途

表示灯の視認性向上を支援する「ひさし」(つば)としてご使用ください。

※注：製品には適切な仕上げ(耐候性を考慮した塗装など)を施してご使用ください。

また、状況に応じて取付接合面には適宜コーキング処理などを行い、防水性・排水性を確保してください。

特長

- 1.日差しを遮ることで表示灯の視認性を維持・向上する効果が期待できます。
- 2.表示灯と共締めして取り付けられるため溶接の工程が不要です。
- 3.ロックリングを使用して共回りを防げます。

材質

鋼板製 t=1.6 電気亜鉛めっき 三価クロメート処理仕上

※注：本製品のめっきは保管時の防錆目的です。

ご使用の際には適切な仕上げ(耐候性を考慮した塗装など)を施してご使用ください。

梱包数

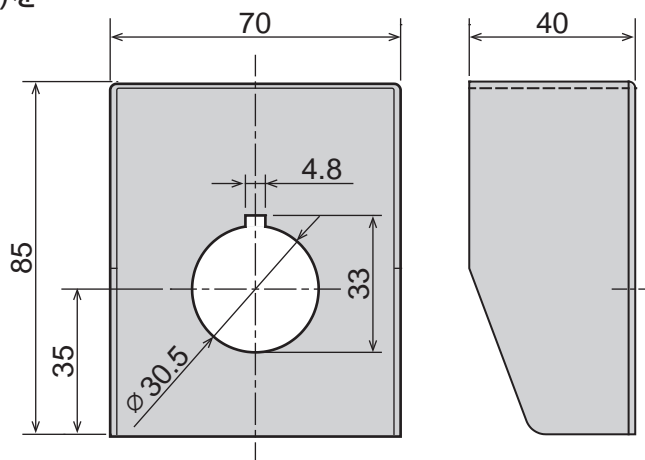
20個

販売単位

1個

製品質量

170g



SHINOHARA 篠原電機株式会社

製品に関するお問合せ e-mail:info@shinohara-elec.co.jp
URL:https://www.shinohara-elec.co.jp

□ 本社 〒530-0037 大阪府大阪市北区松ヶ枝町6-3
TEL 06-6358-2655(代) FAX 06-6357-7409

□ 大阪 〒530-0037 大阪府大阪市北区松ヶ枝町6-3
TEL 06-6358-2621(代) FAX 06-6357-6378

□ 東京 〒143-0011 東京都大田区大森本町2-20-6
TEL 03-3767-9300(代) FAX 03-3767-9308

□ 名古屋 〒461-0011 愛知県名古屋市中区白壁2-4-30
TEL 052-971-7701(代) FAX 052-950-2480

□ 京都 〒601-8308 京都府京都市南区吉祥院向田東町10
TEL 075-313-8581(代) FAX 075-313-8660

□ 北関東 〒316-0023 茨城県ひたちなか市はしかべ2-1-10
ロイヤルオフィス1-B
TEL 029-354-0301(代) FAX 029-354-0302

□ 沼津 〒410-0053 静岡県沼津市寿町21-5
TEL 055-923-1767(代) FAX 055-923-1769

□ 金沢 〒921-8809 石川県野々市市二日市5-42 ドルPⅢ201
TEL 076-287-6850(代) FAX 076-287-6851

□ 神戸 〒652-0812 兵庫県神戸市兵庫区湊町2-3-7
TEL 078-512-5345(代) FAX 078-574-2525

□ 山口 〒745-0801 山口県周南市久米2852-3
TEL 0834-25-3600(代) FAX 0834-25-3601

□ 工場 〒555-0012 大阪府大阪市西淀川区御幣島1-12-20
TEL 06-6472-0039(代) FAX 06-6472-7755

※本チラシ記載の内容については予告無く変更する場合があります。

2023.02.07