

新商品

SHINOHARA

LEDユニット (取付ピッチ270mmタイプ)

取付ピッチ270mmタイプのLEDユニットに
左側スイッチタイプを追加!

商品コード 0596



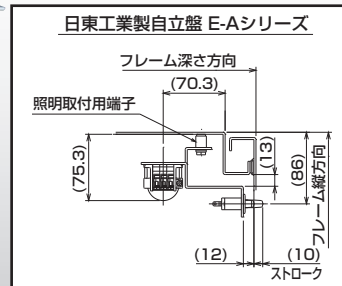
品番: CLED-NTJ2-1004U-L / CLED-NTJ2-1009U-L

日東工業製自立盤の照明取付用端子と同じ取付ピッチなので直付可能です!
左側にドアスイッチがつくため左ヒンジ扉や両扉の筐体に最適です!



品番: CLED-NTJ2-1004U-L (10W形サイズ)
品番: CLED-NTJ2-1009U-L (20W形サイズ)

■使用例



※当ユニットの取付ネジは付属しておりません。
日東工業製自立盤に付属のネジをご使用願います。

用途

受配電盤・分電盤・制御盤などの盤用照明用途にご使用下さい。

特長

- [省力化] 日東工業製自立盤の照明取付用端子と取付ピッチが同一であるため、追加工無しで容易に施工可能です。ドアスイッチ位置の調節も不要です。
- [長寿命] 従来の蛍光灯に比べて約5倍の長寿命です。
- [省エネ] 従来の蛍光灯に比べて消費電力が約半分です。
- [低発熱] 蛍光灯のように熱くならず安心です。
- [虫を寄せ付けない] 紫外線を殆ど発しませんので盤内やその周囲に害虫を寄せ付けずその侵入を防ぐことができます。
- [耐衝撃性] ガラスを全く使っていないので輸送中の振動や設置時の衝撃にも安心です。

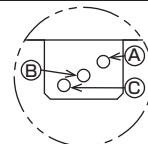
※使用しているLEDデバイスは日亜化学工業株式会社製です。

仕様

品番	CLED-NTJ2-1004U-L	CLED-NTJ2-1009U-L
定格電圧	AC100V~240V 50/60Hz	
消費電力	4.5W (±10%) at 100V	9W (±10%) at 100V
耐電圧	AC 1,500V 1分間 (対地間)	
絶縁抵抗	DC 500Vメガーにて100MΩ以上	
使用周囲温度	-20℃~+50℃ (氷結・結露の無き事)	
全光束	600lm (±10%)	1,200lm (±10%)
参考照度	約150Lx (1m直下)	約290Lx (1m直下)
照光角	約160°	
LED灯寿命	約40,000時間	
ユニット質量	735g	1115g

日東工業製自立盤キャビネット 対応シリーズ一覧

日東工業製自立盤キャビネット 対応シリーズ名	
取付穴A使用	取付穴B使用
SEシリーズ(タテ1400以上)	-
-	OE-A, E-A(-N)シリーズ(タテ1400以上)
-	OEM-A, EM-Aシリーズ(タテ1400以上)
-	EL-Aシリーズ(タテ1400以上)
取付穴C使用	
SEシリーズ(タテ1400未満)	-
OE-A, E-A(-N)シリーズ(タテ1400未満)	-
OEM-A, EM-Aシリーズ(タテ1400未満)	-
EL-Aシリーズ(タテ1400未満)	-

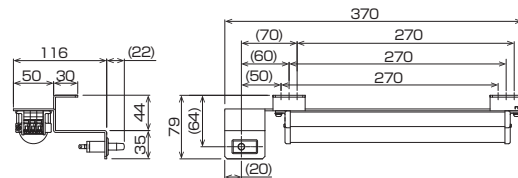


取付用穴拡大図

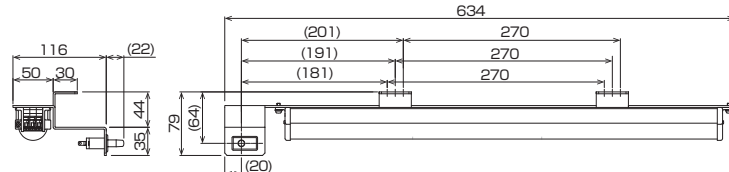
※筐体サイズ及び取付部品の位置関係をご確認の上、ご選定願います。

外形図

・CLED-NTJ2-1004U-L



・CLED-NTJ2-1009U-L



篠原電機株式会社

製品に関するお問合せ e-mail: info@shinohara-elec.co.jp
URL: https://www.shinohara-elec.co.jp

- 本社 〒530-0037 大阪府大阪市北区松ヶ枝町6-3 TEL 06-6358-2655(代) FAX 06-6357-7409
- 京都 〒601-8308 京都府京都市南区吉祥院向田東町10 TEL 075-313-8581(代) FAX 075-313-8660
- 金沢 〒921-8807 石川県野々市市二日市5-42 ドルフⅢ201 TEL 076-287-6850(代) FAX 076-287-6851
- 大阪 〒530-0037 大阪府大阪市北区松ヶ枝町6-3 TEL 06-6358-2621(代) FAX 06-6357-6378
- 茨城 〒316-0023 茨城県ひたちなか市はしかべ2-1-10 ロイヤルオフィス1-B TEL 029-354-0301(代) FAX 029-354-0302
- 神戸 〒652-0812 兵庫県神戸市兵庫区湊町2-3-7 TEL 078-512-5345(代) FAX 078-574-2525
- 東京 〒143-0011 東京都大田区大森本町2-20-6 TEL 03-3767-9300(代) FAX 03-3767-9308
- 北関東 〒330-0063 埼玉県さいたま市浦和区高砂3-14-14 TEL 048-822-7773(代) FAX 048-822-7444
- 山口 〒745-0801 山口県周南市久米2852-3 TEL 0834-25-3600(代) FAX 0834-25-3601
- 名古屋 〒461-0011 愛知県名古屋市中区白壁2-4-30 TEL 052-971-7701(代) FAX 052-950-2480
- 沼津 〒410-0053 静岡県沼津市寿町21-5 TEL 055-923-1767(代) FAX 055-923-1769
- 工場 〒555-0012 大阪府大阪市西淀川区御幣島1-12-20 TEL 06-6472-0039(代) FAX 06-6472-7755