

新商品

ABCパーツ

SHINOHARA

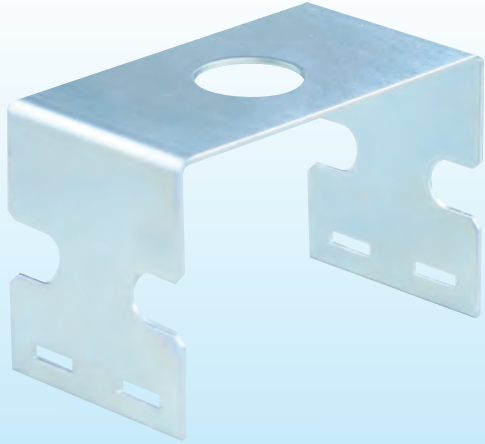
(ボタン・スイッチ取付金具 ブレーカ取付台固定型)

スリムブレーカと同様の方法で、
市販の台座に取り付け可能です！

商品コード 0258



品番：BDK-2-22



■ 使用例



用途

φ22のスイッチ・表示灯等をスリムブレーカ用の台座上に設置したい場合にご使用ください。

特長

1. JIS協約形電灯分電盤用回路遮断器(スリムブレーカ)の取り付けと互換性があり、設置・増設・変更・改造も簡単に行えます。
2. 両サイドの切り欠きから容易に配線を逃がすことができます。
また、自在ブッシュ等による端面保護も可能です。

材質

鋼板製 t=1.6mm

電気亜鉛メッキ三価クロメート処理仕上

※環境に配慮した電気亜鉛メッキ三価クロメート処理仕上品です。

梱包数

30個

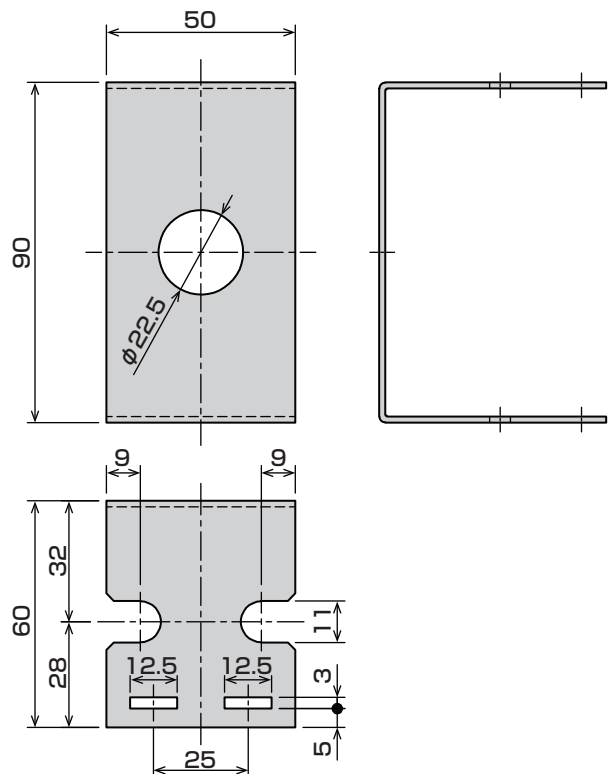
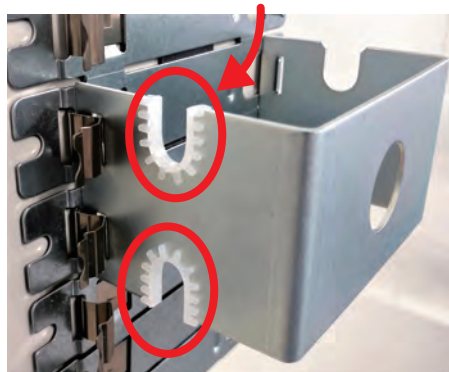
販売単位

30個

製品質量

110g

自在ブッシュ等による端面保護も可能!



SHINOHARA 篠原電機株式会社

製品に関するお問合せ e-mail: info@shinohara-elec.co.jp
URL: https://www.shinohara-elec.co.jp

- 本社 〒530-0037 大阪府大阪市北区松ヶ枝町6-3
TEL 06-6358-2655(代) FAX 06-6357-7409
- 大阪 〒530-0037 大阪府大阪市北区松ヶ枝町6-3
TEL 06-6358-2621(代) FAX 06-6357-6378
- 東京 〒143-0011 東京都大田区大森本町2-20-6
TEL 03-3767-9300(代) FAX 03-3767-9308
- 名古屋 〒461-0011 愛知県名古屋市中区白壁2-4-30
TEL 052-971-7701(代) FAX 052-950-2480

- 京都 〒601-8308 京都府京都市南区吉祥院向田東町10
TEL 075-313-8581(代) FAX 075-313-8660
- 茨城 〒316-0023 茨城県ひたちなか市はしかべ2-1-10
ロイヤルオフィス1-B
TEL 029-354-0301(代) FAX 029-354-0302
- 北関東 〒330-0063 埼玉県さいたま市浦和区高砂3-14-14
TEL 048-822-7773(代) FAX 048-822-7444
- 沼津 〒410-0053 静岡県沼津市寿町21-5
TEL 055-923-1767(代) FAX 055-923-1769

- 金沢 〒921-8807 石川県野々市市二日市5-42 ドルフⅢ201
TEL 076-287-6850(代) FAX 076-287-6851
- 神戸 〒652-0812 兵庫県神戸市兵庫区湊町2-3-7
TEL 078-512-5345(代) FAX 078-574-2525
- 山口 〒745-0801 山口県周南市久米2852-3
TEL 0834-25-3600(代) FAX 0834-25-3601
- 工場 〒555-0012 大阪府大阪市西淀川区御幣島1-12-20
TEL 06-6472-0039(代) FAX 06-6472-7755