

新商品

盤用LED照明

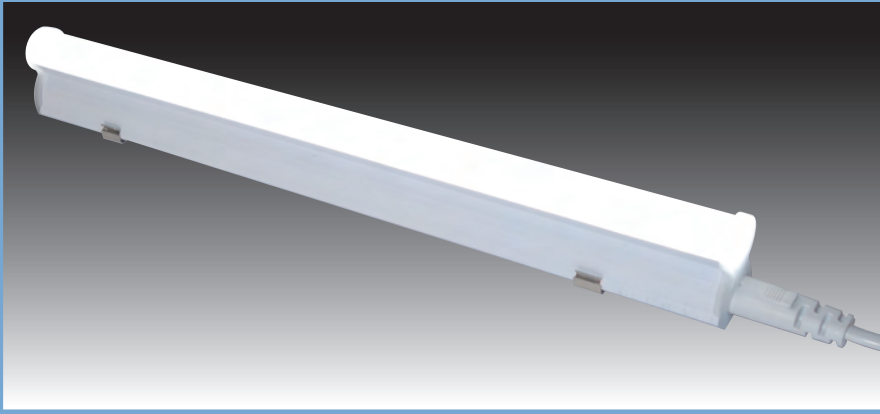
SHINOHARA

商品コード 0596



10W形蛍光灯の代替に適した コストパフォーマンスの高いLEDを発売！

品番：LC-3005



■ 使用例



用途

受配電盤・分電盤・制御盤などの盤用照明用途にご使用下さい。

特長

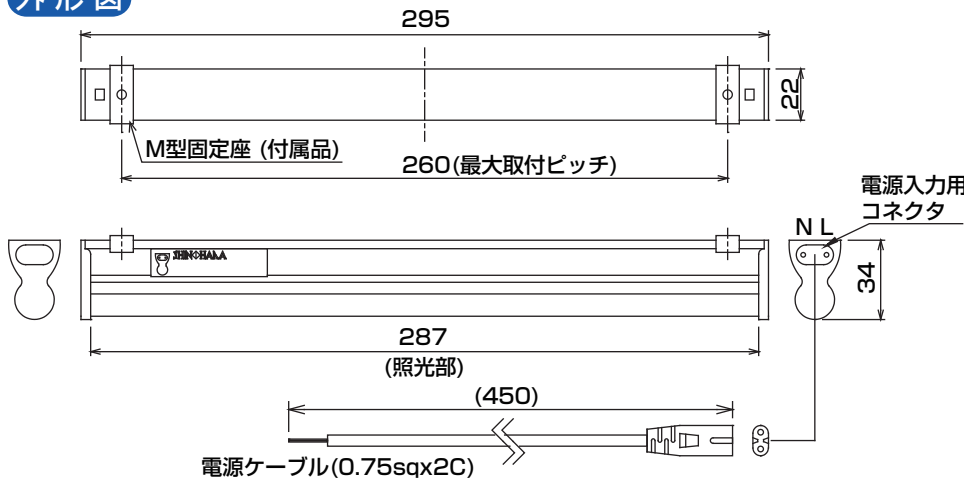
- ・内部に搭載しているLEDデバイスは、信頼性の高いオスラム製を使用しています。
- ・軽量で扱いやすく、コストパフォーマンスで優れた盤用LED照明です。

※当製品は配電盤専用の照明機器です。
 一般用電気工作物には使用できません。
 (一般用電気工作物とは、一般住宅や商店などの電気設備であって、
 低圧(600V以下)受電のもの及び小出力発電設備を指します。)

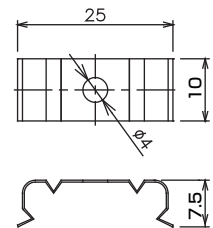
仕様

品番	LC-3005
定格電圧	フリー電源 AC100V~240V 50/60Hz
消費電力	5W (±10%) at 100V
耐電圧	AC 1500V 1分間 (対地間)
絶縁抵抗	DC 500Vメガーにて100MΩ以上
使用周囲温度	-10℃~+40℃ (氷結・結露の無き事)
全光束	450lm(±10%)
参考照度	約100Lx (1m直下)
照光角	約140°
色温度	5000K (±10%)
LED灯寿命	約20,000時間
重量	52g

外形図



<付属品> M型固定座 (2個)



- ※M型固定座の取り付けネジは付属していません。M4皿ねじ、または、低頭ねじ(2個)を用いて固定してください。
- ※ナベねじ等では、LED照明本体に接触し、落下の恐れがあります。

SHINOHARA 篠原電機株式会社

製品に関するお問合せ e-mail:info@shinohara-elec.co.jp
URL:https://www.shinohara-elec.co.jp

- 本社 〒530-0037 大阪府大阪市北区松ヶ枝町6-3
TEL 06-6358-2655(代) FAX 06-6357-7409
- 大阪 〒530-0037 大阪府大阪市北区松ヶ枝町6-3
TEL 06-6358-2621(代) FAX 06-6357-6378
- 東京 〒143-0011 東京都大田区大森本町2-20-6
TEL 03-3767-9300(代) FAX 03-3767-9308
- 名古屋 〒461-0011 愛知県名古屋市中区白壁2-4-30
TEL 052-971-7701(代) FAX 052-950-2480

- 京都 〒601-8308 京都府京都市南区吉祥院向田東町10
TEL 075-313-8581(代) FAX 075-313-8660
- 茨城 〒316-0023 茨城県ひたちなか市はしかべ2-1-10
ロイヤルオフィス1-B
TEL 029-354-0301(代) FAX 029-354-0302
- 北関東 〒330-0063 埼玉県さいたま市浦和区高砂3-14-14
TEL 048-822-7773(代) FAX 048-822-7444
- 沼津 〒410-0053 静岡県沼津市寿町21-5
TEL 055-923-1767(代) FAX 055-923-1769

- 金沢 〒921-8807 石川県野々市市二日市5-42 ドルFⅢ201
TEL 076-287-6850(代) FAX 076-287-6851
- 神戸 〒652-0812 兵庫県神戸市兵庫区湊町2-3-7
TEL 078-512-5345(代) FAX 078-574-2525
- 山口 〒745-0801 山口県周南市久米2852-3
TEL 0834-25-3600(代) FAX 0834-25-3601
- 工場 〒555-0012 大阪府大阪市西淀川区御幣島1-12-20
TEL 06-6472-0039(代) FAX 06-6472-7755