

新商品

SHINOHARA

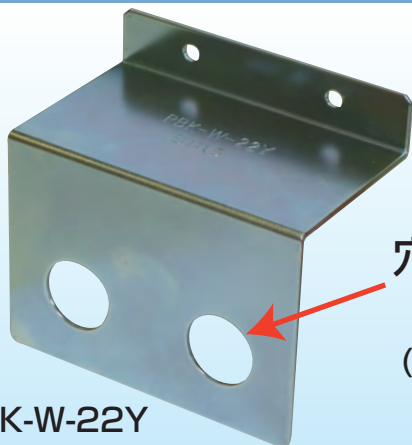
ABCパーツ (PBK-2連タイプ)

φ22, φ25, φ30の押ボタンスイッチ等の 操作機器や表示灯を2連装できる金具が登場!

商品コード 0200



品番: PBK-W-○○Y



品番: PBK-W-22Y

穴径違いで
3種登場!
(φ22φ25φ30)

■ 取付例



用途

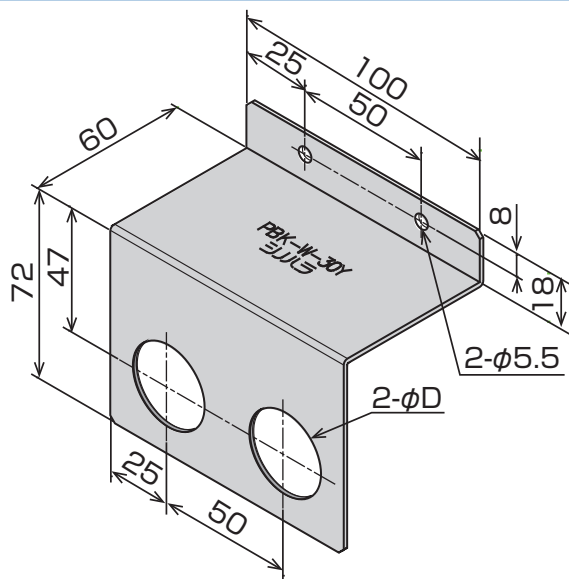
押ボタンスイッチ・セレクトスイッチ等、φ22, φ25, φ30の
操作機器や表示灯などの取り付けにご使用ください。

特長

1. スイッチなどの2連取り付けが可能です。
2. ダルマ銘板および短冊銘板を貼り付けるスペースを確保しています。
3. 右下の背面イメージ図のように、金具の奥行きにスペースがあることで、操作機器の配線も楽にさばくことができます。

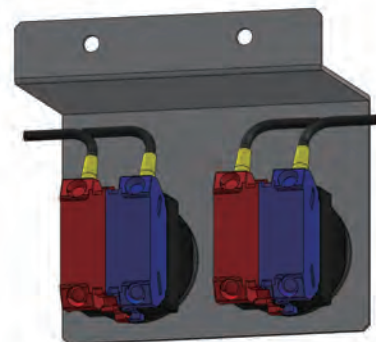
材質

鋼板製 電気亜鉛メッキ三価クロメート処理仕上



品番	φD	梱包数(個)	販売単位(個)
NEW PBK-W-22Y	φ22.5	70	70
NEW PBK-W-25Y	φ25.5	70	70
NEW PBK-W-30Y	φ30.5	70	70

■ 背面イメージ図



SHINOHARA 篠原電機株式会社

製品に関するお問合せ e-mail: info@shinohara-elec.co.jp
URL: http://www.shinohara-elec.co.jp

□ 本社 〒530-0037 大阪府大阪市北区松ヶ枝町6-3
TEL 06-6358-2655(代) FAX 06-6357-7409

□ 大阪 〒530-0037 大阪府大阪市北区松ヶ枝町6-3
TEL 06-6358-2621(代) FAX 06-6357-6378

□ 東京 〒143-0011 東京都大田区大森本町2-20-6
TEL 03-3767-9300(代) FAX 03-3767-9308

□ 名古屋 〒461-0011 愛知県名古屋市中区白壁2-4-30
TEL 052-971-7701(代) FAX 052-950-2480

□ 京都 〒601-8308 京都府京都市南区吉祥院向田東町10
TEL 075-313-8581(代) FAX 075-313-8660

□ 茨城 〒316-0023 茨城県ひたちなか市はしかべ2-1-10
ロイヤルオフィス1-B
TEL 029-354-0301(代) FAX 029-354-0302

□ 北関東 〒330-0063 埼玉県さいたま市浦和区高砂3-14-14
TEL 048-822-7773(代) FAX 048-822-7444

□ 沼津 〒410-0053 静岡県沼津市寿町21-5
TEL 055-923-1767(代) FAX 055-923-1769

□ 金沢 〒921-8807 石川県野々市市二日市5-42 ドルフⅢ201
TEL 076-287-6850(代) FAX 076-287-6851

□ 神戸 〒652-0812 兵庫県神戸市兵庫区湊町2-3-7
TEL 078-512-5345(代) FAX 078-574-2525

□ 山口 〒745-0801 山口県周南市久米2852-3
TEL 0834-25-3600(代) FAX 0834-25-3601

□ 工場 〒555-0012 大阪府大阪市西淀川区御幣島1-12-20
TEL 06-6472-0039(代) FAX 06-6472-7755