

新商品

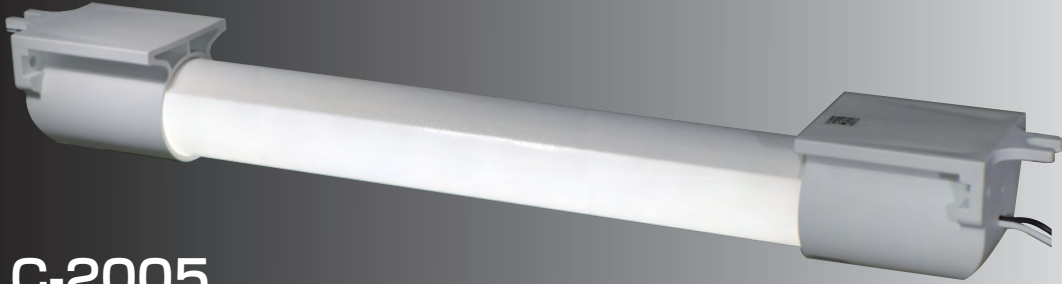
# SHINOHARA

## 盤用LED照明(軽量・小型タイプ)

### 10W形蛍光灯の代替に適した取付ピッチ280mm! 軽量な盤用LED照明が追加されました!

PAT.P(商品コード 0596)

### 耐電圧2000V! フリー電源 AC100V~240Vに対応!



### 品番: LC-2005

**用途** 受配電盤・分電盤・制御盤などの盤用照明用途にご使用下さい。

【注】当製品は一般用電気工作物には使用できません。  
(一般用電気工作物とは、一般住宅や商店などの電気設備であって、  
低圧(600V以下)受電のもの及び小出力発電設備を指します)

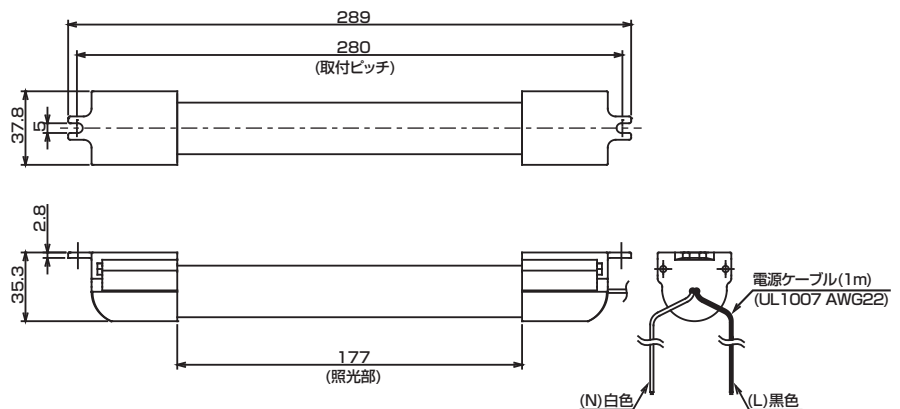
### 特長

- [ 互換性 ] 10W形蛍光灯からの切り替えに適した取付ピッチ280mmです。
- [ 軽量 ] 金属とガラスを使用していないため90gと軽量で、  
輸送振動や設置時の衝撃にも安心です。
- [ 小型 ] 小型かつシンプルなデザインで、盤内の省スペース化が図られます。
- [ 耐電圧 ] 盤内使用に適したAC2000V/分の耐電圧性能を有しています。
- [ 省エネ ] 従来の蛍光灯に比べて、消費電力が約半分です。
- [ E C O ] 水銀を使用していないクリーンな照明です。
- [ 低発熱 ] 蛍光灯のように熱くならず、安全です。
- [ 低紫外線 ] 紫外線を殆ど発しませんので、盤内やその周囲に害虫を寄せ付けず、  
その侵入を防ぐことができます。

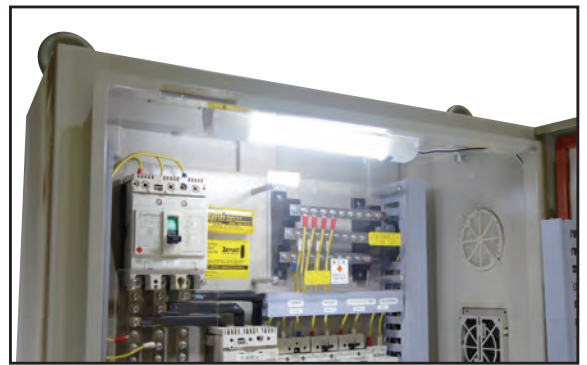
※使用しているLEDデバイスは日亜化学工業株式会社製です。

### 仕様

品番	LC-2005
定格電圧	フリー電源 AC100V~240V 50/60Hz
消費電力	5W (±10%) at 100V
耐電圧	AC 2000V 1分間 (対地間)
絶縁抵抗	DC 500Vメガーにて100MΩ以上
使用周囲温度	-20℃~+50℃ (氷結・結露の無き事)
全光束	500lm (±10%)
参考照度	約100Lx (1m直下)
照光角	約110°
LED灯寿命	約20,000時間
質量	90g
付属品	電源用リード 1m 白(N側)・黒(L側) (UL1007 AWG22)



### ■ 使用例



## SHINOHARA 篠原電機株式会社

製品に関するお問合せ e-mail: info@shinohara-elec.co.jp  
URL: http://www.shinohara-elec.co.jp

- 本社 〒530-0037 大阪市北区松ヶ枝町6番3号  
TEL 06-6358-2655(代) FAX 06-6357-7409
- 大阪 〒530-0037 大阪市北区松ヶ枝町6番3号  
TEL 06-6358-2621(代) FAX 06-6357-6378
- 東京 〒143-0011 東京都大田区大森本町2丁目20番6号  
TEL 03-3767-9300(代) FAX 03-3767-9308
- 京都 〒601-8303 京都市南区吉祥院向田東町10番地  
TEL 075-313-8581(代) FAX 075-313-8660
- 沼津 〒410-0053 沼津市寿町21番5号  
TEL 055-923-1767(代) FAX 055-923-1769
- 北関東 〒330-0063 さいたま市浦和区高砂3丁目14番14号  
TEL 048-822-7773(代) FAX 048-822-7444
- 神戸 〒652-0812 神戸市兵庫区湊町2丁目3番7号  
TEL 078-512-5345(代) FAX 078-574-2625
- 中部 〒461-0011 名古屋市長区白壁2丁目4番30号  
TEL 052-971-7701(代) FAX 052-950-2480
- 金沢 〒921-8807 石川県野市市二日市町  
55番1ドルフⅢ201  
TEL 076-287-6850(代) FAX 076-287-6851
- 茨城 〒316-0023 茨城県ひたちなか市はしかべ  
2丁目1-10号ロイヤルオフィスビル1-B  
TEL 029-354-0301(代) FAX 029-354-0302
- 山口 〒745-0844 山口県周南市速玉町1番26号  
TEL 0834-21-5061(代) FAX 0834-21-5062
- 工場 〒555-0012 大阪市西淀川区御幣島1-12-20  
TEL 06-6472-0039(代) FAX 06-6472-7755

2017.11.25