

# 新商品

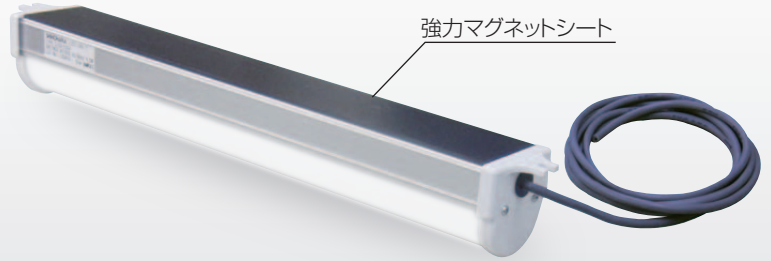


# SHINOHARA 新型LEDユニット (保守点検用マグネットタイプ)

商品コード 0596

## 新型LEDシリーズにマグネット取付タイプが追加されました! 塗装面に優しいマグネットシートです!

品番：CLED-1004MG



マグネットシートが付いているため簡単に取外しができます!  
(マグネットシート仕様/吸着力：9.31kPa(95gf/cm<sup>2</sup>)以上、表面磁束密度：58mT以上)

### 用途

受配電盤・分電盤・制御盤の保守点検時などの盤用照明用途にご使用ください。

### 特長

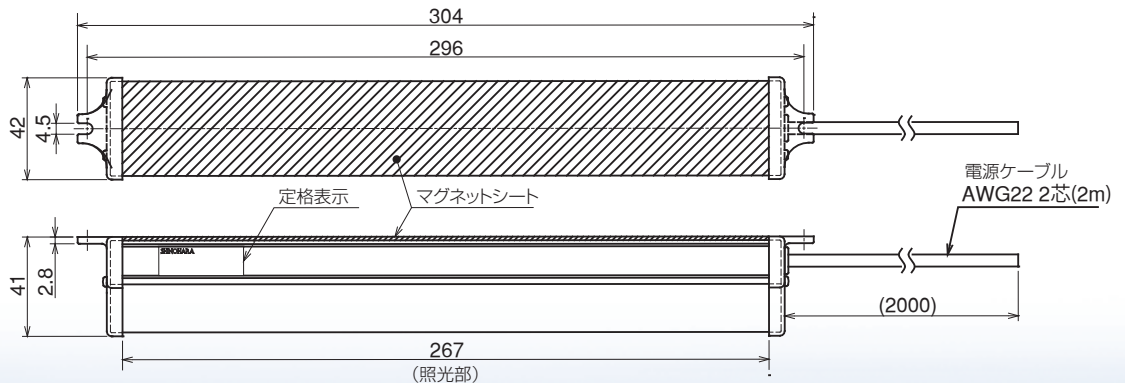
- [長寿命] 従来の蛍光灯に比べて約5倍の長寿命です。
- [省エネ] 従来の蛍光灯に比べて、消費電力が約半分です。
- [ECO] 水銀を使用していないクリーンな照明です。
- [低発熱] 蛍光灯のように熱くならず、安全です。
- [低紫外線] 紫外線を殆ど発しませんので、盤内やその周囲に害虫を寄せ付けず、その侵入を防ぐことができます。
- [コンパクト] 小型かつシンプルなデザインで、盤内に設置しやすく、軽量です。
- [省ノイズ] 放射・伝導ノイズを抑えた設計です。
- [取付自由度] マグネットシートで取付するため、盤内上部に限らず側面や下から照らすことも可能です。

### 仕様

品番	CLED-1004MG	使用周囲温度	-20℃～+50℃ (結露・氷結の無き事)
定格電圧	AC100V～240V 50/60Hz	全光束	600lm (±10%)
入力電流	55mA	参考照度	150Lx (1m直下)
消費電力	4.5W (±10%) at 100V	照光角	約160°
耐電圧	AC1500V 1分間 (対地間)	LED灯寿命	40000時間
絶縁抵抗	DC500Vメガーにて100MΩ以上	ユニット質量	310g

- ご使用の際は取扱説明書をよくお読みになり、正しくお取り扱いください。
- 取付けた状態での運送は落下の恐れがありますのでご注意ください。

### 外形図



### ■ 使用例



**SHINOHARA 篠原電機株式会社** 製品に関するお問合せ e-mail:info@shinohara-elec.co.jp  
URL:http://www.shinohara-elec.co.jp

- |  |   |  |
|--|---|--|
| <ul style="list-style-type: none"> <li>□ 本社 〒530-0037 大阪市北区松ヶ枝町6番3号<br/>TEL 06-6358-2655(代) FAX 06-6357-7409</li> <li>□ 大阪 〒530-0037 大阪市北区松ヶ枝町6番3号<br/>TEL 06-6358-2621(代) FAX 06-6357-6378</li> <li>□ 東京 〒143-0011 東京都大田区大森本町2丁目20番6号<br/>TEL 03-3767-9300(代) FAX 03-3767-9308</li> <li>□ 京都 〒601-8303 京都市南区吉祥院向田東町10番地<br/>TEL 075-313-8581(代) FAX 075-313-8660</li> </ul> | <ul style="list-style-type: none"> <li>□ 沼津 〒410-0053 沼津市寿町21番5号<br/>TEL 055-923-1767(代) FAX 055-923-1769</li> <li>□ 北関東 〒330-0063 さいたま市浦和区高砂3丁目14番14号<br/>TEL 048-822-7773(代) FAX 048-822-7444</li> <li>□ 神戸 〒652-0812 神戸市兵庫区湊町2丁目3番7号<br/>TEL 078-512-5345(代) FAX 078-574-2525</li> <li>□ 中部 〒461-0011 名古屋市東区白壁2丁目4番30号<br/>TEL 052-971-7701(代) FAX 052-950-2480</li> </ul> | <ul style="list-style-type: none"> <li>□ 茨城 〒316-0023 茨城県ひたちなか市はしかべ<br/>2丁目1-10号ロイヤルオフィスビル1-B<br/>TEL 029-354-0301(代) FAX 029-354-0302</li> <li>□ 山口 〒745-0844 山口県周南市速玉町1番26号<br/>TEL 0834-21-5061(代) FAX 0834-21-5062</li> <li>□ 工場 〒555-0012 大阪市西淀川区御幣島1-12-20<br/>TEL 06-6472-0039(代) FAX 06-6472-7755</li> </ul> |
|--|---|--|