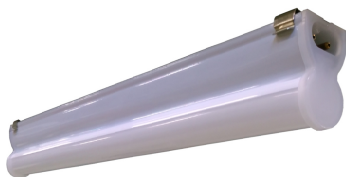


取扱説明書

LED照明 LC-3005



このたびは弊社製品をお買い上げいただき誠にありがとうございます。
ご使用前に必ずこの説明書をよくお読みになり、正しくご使用ください。
また、この説明書は必ず保管しておいてください。

| | |
|-----------|---|
| 警告 | 取り扱いを誤った場合に死亡または重症を負う可能性があることを示します。 |
| 注意 | 取り扱いを誤った場合に中程度の障害や軽傷を負う可能性及び物的損害を被る可能性があることを示します。 |

※なお、“**注意**”に記す事項でも、場合によっては重大な結果に結びつく可能性があります。
いずれも重要な内容を記載していますので、必ず守ってください。

警告

◎本品の故障が原因で、人命並びに社会的に重大な影響を与えることが予測される環境では使用しないでください。

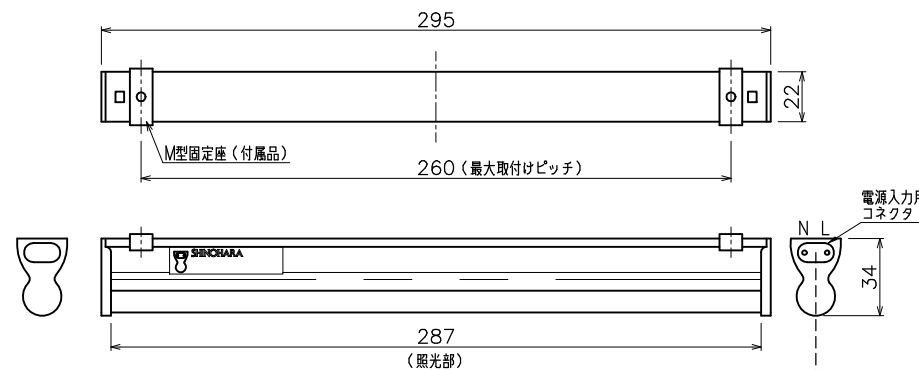
注意

- ◎定期的な点検を行ってください(絶縁抵抗値の測定、動作確認、外観検査等)。
- ◎製品は改造しないでください。
- ◎高温・高湿となる環境、腐食性ガス・可燃性ガスを有する環境、塵埃やオイルミストが極度に多い環境、振動・衝撃の加わるところではご使用にならないでください。
- ◎本品は盤用照明です。目的以外の用途に使用しないでください。
【注】一般電気工作物には使用できません。
(一般電気使用工作物とは、一般住宅や商店などの電気設備であり、低圧(600V以下)受電のもの及び小出力発電設備を指します。)

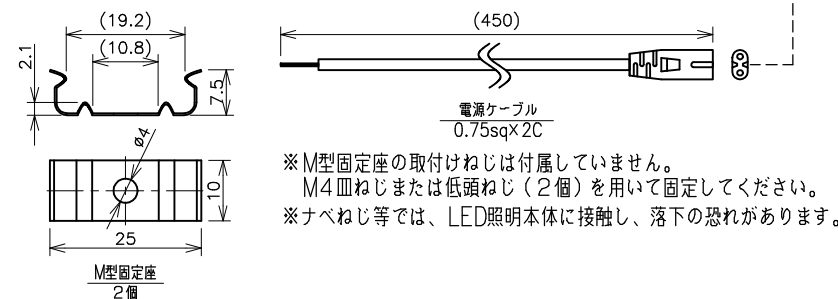
<仕様>

| | | | |
|------|-------------------------|---------|------------------|
| 品番 | LC-3005 | 参考照度 | 約100Lx (1m直下) |
| 定格電圧 | AC100-240V 50/60Hz | 全光束 | 450lm (±10%) |
| 消費電力 | 5W (±10%) at100V | 色温度 | 5000K |
| 耐電圧 | AC2000V 1分間 (回路一括対地間) | 平均演色評価数 | Ra≥80 |
| 絶縁抵抗 | DC500Vメガにて 100MΩ以上 | 製品重量 | 52g |
| 周囲温度 | -10°C~+50°C (凍結・結露の無い事) | LED灯寿命 | 約40000時間 at 25°C |

<外形寸法>



<付属品>



※M型固定座の取付けねじは付属していません。
M4皿ねじまたは低頭ねじ(2個)を用いて固定してください。
※ナベねじ等では、LED照明本体に接触し、落下の恐れがあります。

注意

- ◎本品が万一故障し地絡を生じた場合の感電に対する保護のため、交流電源の電源側をL側、接地側をN側へ接続してください。
(L, N配線を逆接続しても照明機能には影響ありません。)
- ◎本品の電源の入一切のために片切りスイッチを設ける場合は、L側のラインに設置してください。

注意

- ◎取付、交換等は必ず電源を落とした状態で行ってください。
- ◎定格を超えて使用しないでください。電源電圧の許容変動範囲は±10%です。
- ◎電源ケーブルにストレスの掛からないよう配線してください。
- ◎本体に衝撃を与えないでください。
- ◎万一故障、破損した製品はそのままご使用になられたり、放置されないでください。

SH 篠原電機株式会社 大阪 東京 名古屋 京都 沼津 北関東 神戸 山口 金沢 福岡
URL: <https://www.shinohara-elec.co.jp>

技術に関するお問合せは…技術開発室 TEL:06-4792-7676 FAX:06-6358-3720
出荷に関するお問合せは…淀川事業所 TEL:06-6472-0039 FAX:06-6472-7755